

PREMIUM HOLIDAYS
尊賞假期

雲南 深度秘境遊

福貢 老姆登村

出發日期：2026年4-6月、9-11月

10天

【極邊聖境】雲南騰沖、怒江峽谷、丙中洛、香格里拉

極邊第一城騰沖 / 橫斷山怒江大峽谷 / 記憶之城知子羅 /
人神共居丙中洛 / 雪山聖境德欽梅里雪山 / 心中日月香格里拉

暢遊/

昆明、保山、騰沖、六庫、福貢、丙中洛、德欽、香格里拉

深入雲南靈魂的史詩之旅。從騰沖火山地熱的蒸騰霧氣，到怒江大峽谷奔騰咆哮的壯闊江流；從知子羅廢墟凝固的時光，到霧裡村茶馬古道的蹄印迴響，每一步都踏在歷史與自然的交匯點。

閃亮推介

- ◆ 從六庫到丙中洛，沿怒江北上，欣賞【怒江大峽谷】的壯麗；暢遊【石月亮】、【石門關】、【霧裡村】、【秋那桶村】，並體驗【阿卡貝拉·傑傑族】無伴奏四聲部合唱等少數民族文化。
- ◆ 暢遊活化的歷史博物館「記憶之城」【知子羅】，觸摸80年代的記憶，體驗獨特的怒族文化。
- ◆ 探訪被譽為「中國最美的村寨」之一的【老姆登村】，村莊依山而建，可俯瞰怒江大峽谷和著名的怒江第一灣，雲霧繚繞時宛如仙境。
- ◆ 暢遊滇藏線精華段：從「人神共居」【丙中洛】到「雪山聖境」【德欽梅里雪山】，從飛來寺觀景台仰望「日照金山」，是無數旅行者心中的聖景。
- ◆ 於騰沖【潞江壩咖啡莊園】親手製作並品嚐雲南小粒咖啡、咖啡煮蛋。
- ◆ 遊覽【大地茶海基地】體驗雲南傳統茶藝—雷響茶，源自雲南少數民族的古老飲茶方式，其名稱來源於烹茶過程中發出的聲響，生動而充滿趣味。

細意安排

- ◆ 『純玩全包團』不安排商店購物、無自費活動項目。包全程機票稅項及免收領隊、導遊、司機服務小費
- ◆ 『粵語導遊』精選當地粵語導遊講解，全程溝通無障礙
- ◆ 『雙程內陸客機』昆明飛往保山，香格里拉飛往昆明，不走回頭路，節省時間
- ◆ 『豪華VIP旅遊車』2+1三排航空座椅設計，寬倘舒適。不限量礦泉水供飲用
- ◆ 『貼心服務』安排尊賞耳機，清晰聆聽導遊講解，手機數據SIM卡，方便通訊；隨身氧氣瓶，備不時之需

中國東方航空
CHINA EASTERN

Tour code: RYNK10R

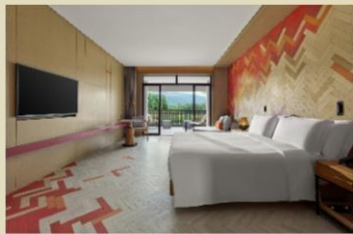


精選酒店

2晚 國際品牌5星

騰沖 瑪御谷悅椿酒店 (Angsana Tengchong) 【提升入住私湯泡池房】或同級

屬於新加坡悅榕集團 (Banyan Tree) 旗下品牌酒店，酒店依山勢而起，臨珍稀自湧溫泉而築，掩映於山水明媚的自然畫卷。野趣盎然的客房及套房屋羅棋佈於山谷之中，體驗遠離塵囂的靜謐。入住私湯泡池房，靜享溫泉滋養。



1晚 國際品牌5星

香格里拉 香格里拉大酒店 (Shangri-La Resort, Shangri-La) 或同級

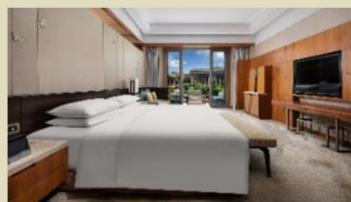
由香格里拉酒店集團管理，酒店位於香格里拉市中心，距離獨克宗古城10分鐘步行路程，地理位置優越。每間客房均採用獨特的藏式設計風格，置身其中，恍如夢境。



1晚 國際品牌5星

昆明 洲際酒店 (InterContinental Kunming) 【提升入住景觀陽台豪華房】或同級

位於滇池湖畔的滇池國家旅遊度假區，是昆明一座豪華的城市綠洲，寧靜奢華。提升入住景觀陽台豪華房，空間寬敞舒適，能欣賞蒼翠景色。



1晚 當地5星

松贊丙中洛山居 (Songtsam Bingzhongluo Lodge) 或同級

松贊(Songtsam)是一家由藏族人白瑪多吉創立的藏式精品酒店及文旅品牌，深耕於西藏與雲南藏區，酒店選址獨特，形成「每扇窗都是一幅畫」的景觀體驗。

松贊丙中洛山居坐落於丙中洛東風村，靠近怒江第一灣，背靠藏族村落，面臨大片梯田，窗外就是如畫的田園風光和雲霧繚繞的仙境。客房設計融合藏式與現代風格，讓客人享受深度自然與文化體驗。



第1天 香港 → 昆明 → 保山

是日集合於香港國際機場，由尊賞假期專業領隊陪同下乘坐中國東方航空客機前往雲南省昆明，轉乘內陸客機飛往保山。

👉 當地5星 保山青華海官房花園酒店 或同級

早餐

午餐

晚餐

第2天

保山 ~ 潞江壩咖啡莊園(體驗製作小粒咖啡、品嚐咖啡煮蛋) ~ 龍江大橋(途經) ~ 騰沖(北海濕地+乘船遊湖)

🏡 潞江壩咖啡莊園: 世界著名的小粒咖啡產區之一，憑藉天獨厚的自然條件，所產小粒咖啡香而不烈、濃而不苦，還帶有一點果味。參觀咖啡莊園，品嚐古法小粒咖啡及咖啡煮蛋。

📷 龍江大橋: 又稱「龍江特大橋」，是雲南首座一千公尺跨徑橋樑，也是亞洲山區最大跨徑鋼箱樑懸索橋。

🏡 北海濕地: 是中國僅有的火山堰塞湖浮毯型濕地，營養豐厚的火山灰孕育了大片漂浮於水面的草甸，冬季時分可觀候鳥群集。



👉 國際品牌5星 騰沖瑪御谷悅椿酒店(Angsana Tengchong)【提升入住私湯泡池房】或同級

早餐

酒店

午餐

咖啡莊園(獨立包廂)

晚餐

酒店(獨立包廂)

第3天 騰沖(熱海景區+電瓶車、和順古鎮+電瓶車)

🏡 熱海景區: 是全中國三大地熱區溫泉之一，溫泉群80餘處，其中有水溫達90°C以上。最著名的是熱海大滾鍋，另外還有蛤蟆嘴、珍珠泉、懷胎井、美女池等。

🏡 和順古鎮: 茶馬古道重鎮、西南絲綢之路的必經之地。古鎮建築環山而建，明清時期的祠堂、牌坊、古宅遍佈古鎮。主要參觀和順圖書館、艾思奇故居、元龍閣、文昌宮等。



👉 國際品牌5星 騰沖瑪御谷悅椿酒店(Angsana Tengchong)【提升入住私湯泡池房】或同級

早餐

酒店

午餐

地熱薰蒸宴(獨立包廂)

晚餐

和順人家(獨立包廂)

第4天

騰沖(大地茶海基地+雷響茶體驗) ~ 六庫(傣族阿卡貝拉四聲部、怒江大峽谷)

🏡 大地茶海基地: 地處海拔1800米的山坡上，森林覆蓋率達88%。走進千畝茶山，彷彿走進茶香四溢的田園童話。品嚐傳統的雷響茶。

🏡 傣族阿卡貝拉四聲部: 是一種獨特的純人聲無伴奏合唱形式，展現最原始的人聲和諧，被譽為「來自大山的天籟之音」，已被列入雲南省非物質文化遺產。

📷 怒江大峽谷: 峽谷兩岸有碧羅雪山和高黎貢山，山勢雄偉，河流湍急，形成了壯麗的景色。峽谷內還有許多瀑布、溫泉和奇特的岩石地貌。擁有豐富的民族文化。



👉 國際品牌4星 六庫怒江希爾頓花園酒店(Hilton Garden Inn Nujiang) 或同級

早餐

酒店

午餐

土雞藥膳風味
(獨立區域)

晚餐

手抓飯風味
(獨立區域)

第5天

六庫(登埂澡堂會、遠眺皇冠山) ~ 福貢(知子羅村+知子羅八角亭、老姆登村+基督教堂)

🏡 登埂澡堂會: 澡堂會是傣族的傳統節日盛會，已有百年的歷史，每年大年初二到初七，傣族同胞都會聚集在此。



📷 皇冠山: 遠眺皇冠峰，又名陳納德峰，是二戰時期高黎貢山「駝峰航線」的著名地標。

🏡 知子羅八角亭: 又稱「碧江八角樓」，位於知子羅村碧羅雪山山腰，建於20世紀70年代，是當時怒江州碧江縣的政府辦公建築之一，具有鮮明的「文革」時期建築風格。

🏡 老姆登村: 怒族傳統村落，村莊依山而建，可俯瞰怒江峽谷和著名的「怒江第一灣」，雲霧繚繞時宛如仙境。四季景色各異，春季杜鵑花盛開，秋季層林盡染。

基督教堂: 老姆登村內一座標誌性教堂(紅白相間)，建於20世紀初，是怒江地區最古老的教堂之一。



↪ 當地5星 福貢知子羅雲上官房酒店 或同級

早餐酒店	午餐 六庫風味(獨立包廂)	晚餐 怒族雞肉拌飯(獨立包廂)
第6天 福貢(石月亮) ~ 丙中洛(石門關、霧裡村、秋那桶村)		

石月亮: 位於高黎貢山山脈中段的自然景觀，百里之外可見洞中透出的天空景觀。

石門關: 是怒江峽谷中的天然隘口景觀，地處碧羅雪山與高黎貢山交匯處。

霧裡村: 背靠碧羅雪山，周邊環繞怒江峽谷景觀，建築依山勢階梯狀分佈，保留茶馬古道歷史印記和怒族傳統民居，現存約60戶藏族、怒族和僳僳族混居居民。



秋那桶村: 位於怒江大峽谷北部，「桶」在怒族語中意為「和平、平安」。是依山谷而建的小村莊，風景秀麗。

↪ 當地5星 松贊丙中洛山居(Songtsam Bingzhongluo Lodge) 或同級

早餐酒店	午餐 怒江風味(獨立包廂)	晚餐 酒店(獨立包廂)
第7天 丙中洛 ~ 德貢公路 ~ 德欽(茨中教堂、東竹林寺)		

德貢公路: 連接德欽縣與怒江貢山縣的一條景觀壯麗又艱險的省道，素有「滇西北最美自駕路線」之稱。

茨中教堂: 是中西合璧的磚木結構建築，由法國傳教士始建於清同治六年(1867年)，曾遭焚毀後於1909-1921年遷至現址重建，成為「雲南鐸區」主教禮堂。

東竹林寺: 是著名藏傳佛教寺院，屬於格魯派，素有「康藏名剎」之稱。

📷 外觀拍照 | 🏠 入內參觀 | 🏨 下榻酒店

↪ 當地特色酒店 德欽雪龍·梅里逸居酒店 或同級

早餐酒店	午餐 德欽風味(獨立包廂)	晚餐 藥膳風味(獨立包廂)
第8天 德欽(飛來寺+觀日出、明永冰川+電瓶車) ~ 香格里拉(獨克宗古城+龜山大佛寺+轉經筒)		

飛來寺: 是欣賞梅里雪山「日照金山」奇景的頂級位置，十三峰連綿壯觀。



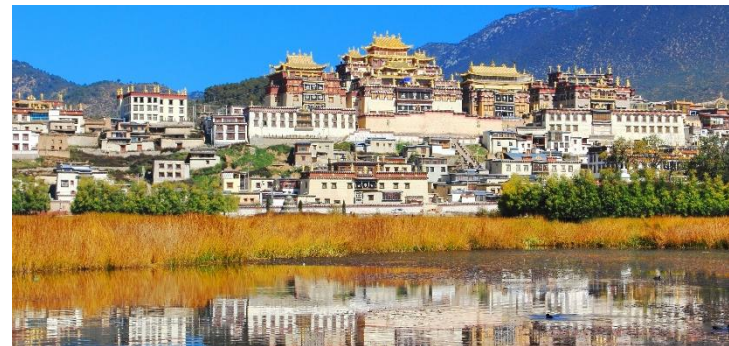
明永冰川: 是雲南省梅里雪山最著名、最長的冰川，以其低緯度、低海拔而聞名，被當地藏族視為神聖。

獨克宗古城: 藏語意為「月光城」或「建在石頭上的城堡」，是茶馬古道重鎮。龜山公園可俯瞰古城，有佛寺和巨型轉經筒。

↪ 國際品牌5星 香格里拉香格里拉大酒店(Shangri-La Resort, Shangri-La) 或同級

早餐酒店	午餐 藏族風味(獨立包廂)	晚餐 酒店(獨立包廂)
第9天 香格里拉(松贊林寺+景區環保車) → 昆明		

松贊林寺: 是當地最大的藏傳佛教格魯派寺院，有「小布達拉宮」的美譽。



↪ 國際品牌5星 昆明洲際酒店(InterContinental Kunming)【提升入住景觀陽台豪華房】或同級

早餐酒店	午餐 藏族風味(獨立包廂)	晚餐 酒店(獨立包廂)
第10天 昆明 → 香港		

於指定時間前往機場，乘坐中國東方航空客機飛返香港。同日抵達，旅程完滿結束。

早餐酒店	午餐 ---	晚餐 ---
------	-----------	-----------

註：報名前請參閱本公司網頁 https://premiumholidays.com/tour_terms/ 內之最新版本的重要責任及細則條款。

上述之膳食安排，如遇節日、裝修或特殊情況，將安排其他膳食替代。行程及膳食之先後次序，會按當地實際情況而可能有所改動，如遇特殊情況下關閉或假期或門票售罄，將會以其他節目代替。如遇展覽會或其他特殊情況，而未能提供行程表上的城市或酒店住宿，將安排鄰近或週邊城市之同級酒店住宿。以上圖片及地圖只供參考。以上有關事項，客人不得藉此要求退團或賠償，敬請見諒。

雲南滇西北地區(香格里拉、德欽、麗江、怒江、大理)屬高海拔地區，客人出發前必須留意身體狀況或諮詢醫生，並預先採取必要的預防措施。

60歲或以上人士設門票優惠：60-69歲減\$150，70歲或以上減\$350。優惠只適用於持有效港澳居民來往內地通行證(回鄉證)人士。

RYNK10SPR26-20260415

Facebook Premium Holidays 尊賞假期 | Instagram Premiumholidayshk | 電話查詢:2115 9828

如對服務質素有任何意見，歡迎電郵至 suggestion@premiumholidays.com 牌照號碼: 353894

尊賞·專享·超越您所想

旅行團·主題旅遊·郵輪假期·專列火車·商務及獨立組團