



PREMIUM HOLIDAYS
尊賞假期

郵輪團

(鑽石公主系列)



青森睡魔祭

如有關提升乘搭商務客位往返服務，請與本公司查詢。

12天 日本、韓國『青森睡魔祭與仲夏美食盛宴』郵輪之旅

暢遊/ 日本：東京、橫濱、鹿兒島、秋田、青森、茨城(常陸那珂市)、日光
韓國：釜山

國泰航空公司 
JAPAN AIRLINES

Tour code: CJNB12S

出發日期：2025年7月26日

閃亮推介

- ◆ 『直航往返』 乘坐國泰航空或日本航空直航往返，尊貴首選。
- ◆ 『專業貼心』 專業領隊隨團出發，全程為您提供貼心服務。
- ◆ 『Diamond Princess』 鑽石公主號
9晚住宿盡情享受船上的美食及娛樂節目。
- ◆ 『岸上觀光行程』 重本安排各港口之岸上觀光行程。
- ◆ 『青森睡魔祭』 日本夏日最熱鬧的祭典之一(特別安排預留指定觀覽席)
欣賞色彩繽紛的巨大燈籠和熱情的舞蹈，體驗無與倫比的文化盛宴。
- ◆ 『沙之夢境』 指宿熱沙浴溫泉
享受在熱沙中的獨特療癒體驗，彷彿置身於夢幻的世界。
- ◆ 『透明天空步道』 青沙浦展望台
天空步道的透明玻璃穿透海洋與岩石，海岸線風光盡收眼底。
- ◆ 『海天一線 - 藍色夢幻步道』 海雲台藍線公園
安排乘坐天空膠囊列車在空中俯瞰壯麗的海岸線。
- ◆ 『龍之湖泊』 田澤湖
擁有日本最深湖泊的稱號，湖水清澈見底。
- ◆ 『秋田竿燈文化殿堂』 秋田市民俗藝能傳承館
探索秋田竿燈祭等傳統文化，親身體驗撐竿燈的獨特樂趣。
- ◆ 『航海時光機』 八甲田丸紀念船
參觀一艘載滿歷史與回憶的時光機，感受昔日青函航線的繁華與溫馨。
- ◆ 『世界文化遺產系列』 日光東照宮及二荒山神社
包括 8 座國寶建築以及 34 座重要文化財產，壯麗程度令人讚嘆。


PRINCESS



鑽石公主號 Diamond Princess

鑽石公主號提供多條航線，包括日本、韓國和台灣等地，在不同的目的地之間輕鬆穿梭，帶領賓客暢遊日本與世界迷人景點。

公主遊輪由日本原裝建造的遊輪設計，設計充滿東洋風情，提供舒適的住宿環境和高級設施，如 Izumi 海上日式浴場，讓您享受獨特的泡湯體驗。

除了公主遊輪經典設施與特色美食外，更提供新鮮烹調的 Kai 海壽司餐廳 (Kai Sushi) 與全球最大的 Izumi 海上日式浴場

® (Izumi Japanese Bath®) 為您的旅程增添別樣風情。

排水量：115,875 噸

載客量：2,706 人

船員：1,100 人

重新裝潢年份：2024 年



PRINCESS 船上設施



國際餐廳

International Dining Room

傳統梯次



星空露天電影院

Movies Under the Stars®

公主遊輪原創的特色設施。置身於泳池畔，享受300平方英尺巨幅螢幕與69,000瓦環繞音響的震撼體驗，觀賞精彩大片、盛大音樂會、體育賽事和其他娛樂節目，品嚐免費爆米花，感受難忘的星空夜晚。



綠洲溫水按摩水療池

Oasis Hot Tubs



Kai 海壽司餐廳

Kai Sushi

需額外付費



Izumi海上日式浴場®

IZUMI Japanese Bath®

海上最大日式湯浴花園 (約818平方公尺/248坪)，採用石材和其他天然材料建置，展現日本經典湯浴的寧靜與舒暢氛圍，包含室內、外各式湯池，期望帶來與眾不同的泡湯體驗。

需額外付費



公主劇院

Princess Theater



主廚檯餐

Chef's Table

需額外付費



蓮花水療

Lotus Spa®*

榮獲《旅遊週刊》麥哲倫金獎。您可以在這裡度過一小時或是一整天的美妙時光，享受從頭到腳的滋潤呵護。

需額外付費



海王星泳池

Neptune's Reef & Pool



迷你套房

迷你套房面積約 323 呎，不僅寬敞舒適，更精心設有帶柔軟沙發床的獨立起居空間 — 不僅令您擁有更多選擇，還可充分滿足三人同行的入住需求。奢華愜意的露台面積約 61 呎。溫馨雅緻的浴室內配有淋浴設備和浴缸。享受比露台房更奢華的禮遇*。



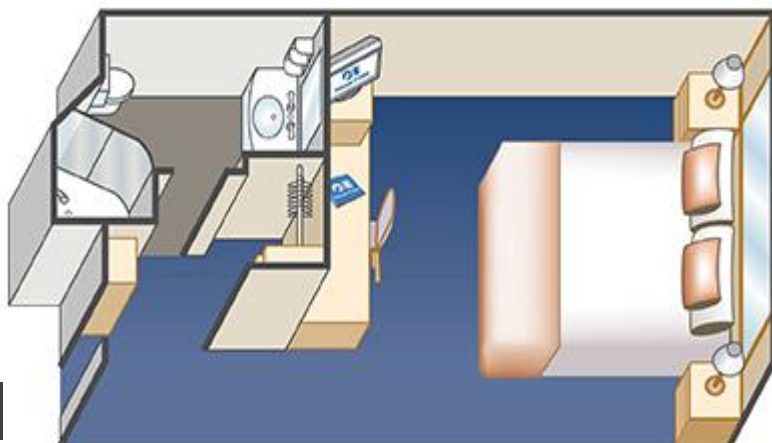
露台房

露台房面積約 215 呎，露台面積約 47 呎



內艙房

內艙房面積約 162 呎



青森睡魔祭

日本東北地區最具代表性的夏季祭典之一，起源於奈良時代，最初是由中國的七夕祭演變而來，並結合了當地的農業習俗，旨在驅散夏季的疲憊和不安。

睡魔祭的核心是巨大的燈籠，高達 5 公尺，以歷史人物、神話故事或中國傳說為主題，展現出鮮豔的色彩和精緻的工藝。每個燈籠的製作過程需要耗費數月的時間和大量的心血，工匠們被稱為「燈籠師傅」，他們的技藝在當地享有盛譽。

其次，祭典中有一個獨特的元素是「跳人」表演，舞者穿著傳統服飾，圍繞在燈籠周圍熱情舞蹈，為祭典增添了活力和氛圍。

◆ 特別安排預留指定觀覽席，感受尊貴震撼體驗！



海雲台藍線公園

利用原有的廢棄鐵道，改建成一條沿海岸線延伸的夢幻列車之旅。這條長達 4.8 公里的鐵路線串聯了海雲台、尾浦、青沙浦等地，讓遊客可以在舒適的列車上欣賞到釜山迷人的海景。

◆ 細意安排乘坐天空膠囊列車俯瞰海岸線的美景。



常陸海濱公園

是關東地方的一處以花海著稱的公園，每年吸引大批人潮前往。一年之中也盛開著各種各樣的鮮花。從 8 月上旬至 9 月上旬，處於「見晴之丘」山腳的「見晴之裏」也迎來了百日草的觀賞季。正如其名「百日草」，它的花期比較長，共有 8 種類、約 35 萬株色彩鮮豔的百日草怒放的盛況堪稱絕美。附近還栽培有向日葵和掃帚草，有的時期還可以一次同時欣賞 3 種植物，非常精彩。

世界文化遺產系列

日光東照宮

東照宮的建築融合日本傳統的神社風格與華麗的裝飾藝術，特別是陽明門，以其金碧輝煌的外觀和精美的雕刻而聞名，讓人驚嘆不已。據說東照宮內的「眠貓」雕刻是由雕刻師左甚五郎創作，其背後的故事和象徵意義，使這一景點更添神秘色彩。

日光二荒山神社

日本最古老的神社之一，擁有超過 1200 年的悠久歷史。神社的建築融合了傳統日本神道建築與自然環境，呈現出靜謐與和諧的氛圍。神社玄關入口處的朱紅色神橋更是一大亮點。傳說神社前的「夫妻樹」和「親子樹」，是祈求夫婦圓滿和家庭和諧的好地方。



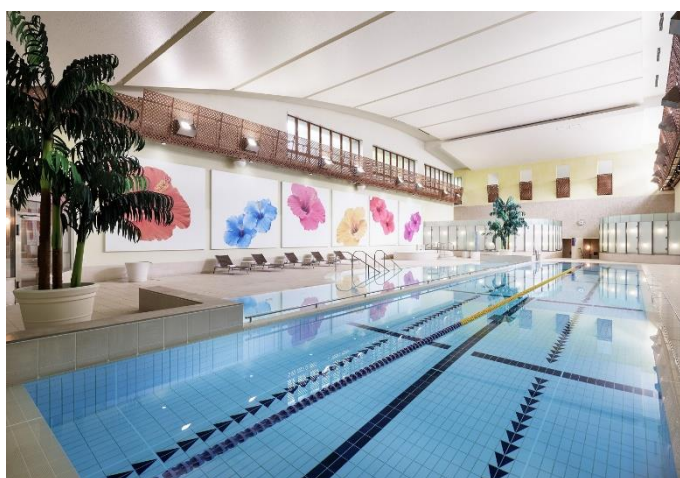
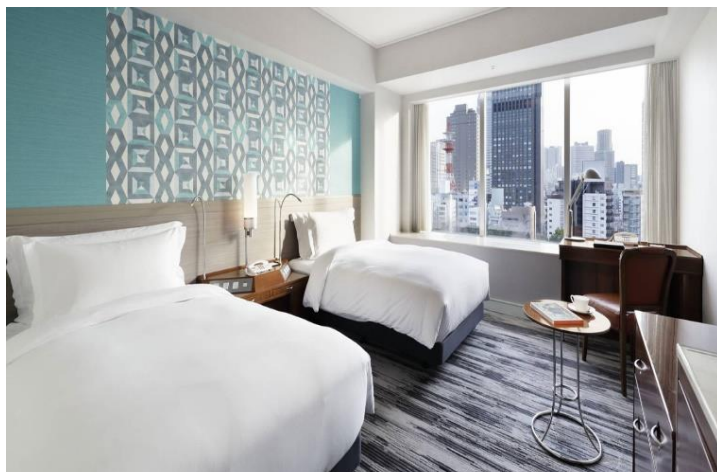
精選酒店

東京 ~ 五星級 The Prince Park Tower 酒店或同級

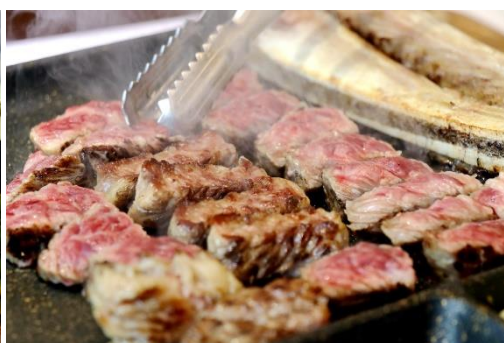
位於東京市中心，方便前往主要旅遊景點，如東京鐵塔、芝公園和六本木等地點。

酒店以其豪華的設施和優越的地理位置而聞名，距離著名的東京鐵塔僅幾步之遙。

房間面積約 300 呎



精選美饌



釜山韓牛+豬排骨烤肉

韓牛品質依據肉質的脂肪分佈和肉色等因素分為五個等級，高級韓牛肉質鮮嫩細膩，口感鬆軟多汁，每一口也能品嚐出油脂與肉味的絕佳平衡。而豬排骨經醃製後，醬汁味道被很好地吸收，肉在烤架上滋滋作響，令人食指大動。

(圖片只供參考)

- ◆ Shabu Shabu 和牛
- ◆ 蟹御膳
- ◆ 黑豚涮涮鍋
- ◆ 海鮮市場
- ◆ 季節料理
- ◆ 龍蝦和牛鐵板燒
- ◆ 會席料理



(圖片只供參考)

天數 Day	日期 Date	地點/泊港口 City/Port of Call	抵達時間 Arrival Time	啟航時間 Departure Time	岸上觀光 Shore Excursion	住宿 Accommodation
1	7月26日	香港 → 東京 Hong Kong → Tokyo	--	--	--	東京 Grand Nikko 酒店或同級
2	7月27日	橫濱 Yokohama	登船	16:00	☆	9 晚住宿 鑽石公主號 Diamond Princess
3	7月28日	海上暢遊 At Sea	--	--	--	
4	7月29日	鹿兒島 Kagoshima	07:00	16:00	☆	
5	7月30日	釜山(韓國) Busan (Korea)	11:00	20:00	☆	
6	7月31日	海上暢遊 At Sea	--	--	--	
7	8月1日	秋田 Akita	08:00	18:00	☆	
8	8月2日	青森 Aomori	08:00	23:00	☆	
9	8月3日	海上暢遊 At Sea	--	--	--	
10	8月4日	茨城(常陸那珂市)Hitachinaka	07:00	17:00	☆	
11	8月5日	橫濱 Yokohama	06:30	離船	☆	東京五星級 The Prince Park Tower 酒店或同級
12	8月6日	東京 → 香港 Tokyo → Hong Kong	--	--	--	

註：☆由尊賞假期安排獨立岸上觀光

第 1 天 香港→東京(日本)
7月26日 Hong Kong→Tokyo (Japan)

是日集合於香港國際機場，由尊賞假期專業領隊陪同下，乘坐國泰航空或日本航空直航飛往日本東京。

☞：東京 Grand Nikko 酒店或同級

早餐	午餐	晚餐
--	航機上	Shabu Shabu 和牛

第 2 天 東京 ~ teamLab 數碼藝術博物館 ~ 橫濱 ~ 紅磚倉庫 ~ 登上公主遊輪『鑽石公主號』
7月27日 Tokyo~ teamLab Digital Art Museum ~ Yokohama ~ Red Brick Warehouse ~ Embarking Cruise (Diamond Princess)

🏛️teamLab數碼藝術博物館：博物館的設計鼓勵每位參觀者用五官去感受藝術，透過赤腳走入藝術作品中，與光影、顏色和形狀互動，感受身體與藝術之間的奇妙聯繫。

🏠橫濱紅磚倉庫：一座歷史悠久的建築，最初作為港口的保稅倉庫。經過精心修復，於2002年重新啟用，成為橫濱的重要文化和商業活動場所。



☞：公主郵輪『Diamond Princess』鑽石公主號

早餐	午餐	晚餐
酒店餐廳	蟹御膳	船上餐廳

第 3 天 海上暢遊
7月28日 At Sea

於郵輪上自由活動，享受公主郵輪愜意活動及美食。

☞：公主郵輪『Diamond Princess』鑽石公主號

早餐	午餐	晚餐
船上餐廳	船上餐廳	船上餐廳

第 4 天 鹿兒島~乘坐渡輪~櫻島~有村溶岩展望所
7月29日 Kagoshima~Ferry~Sakurajima~ Arimura Lava Observatory ~ Ibusuki Onsen

📍櫻島：海拔 1,117 米，是屈指可數的活火山之一，火山活動頻繁，噴發時火山灰更會直沖至幾千米的高空中。



📍有村溶岩展望所：展望所的火山口直徑達 600 米，深度約 90 米。站在展望所的頂部，可以遠眺櫻島火山，景色壯麗，令人心曠神怡。

📍指宿熱沙浴溫泉：是日本鹿兒島獨有的特色，以蒸汽沙浴和附近更傳統的露天溫泉而聞名。穿著浴衣，讓熱沙覆在你的脖子上，據說是一種淨化身體的獨特體驗。



☞：公主郵輪『Diamond Princess』鑽石公主號

早餐	午餐	晚餐
船上餐廳	黑豚涮涮鍋	船上餐廳

第 5 天
7 月 30 日

釜山(韓國)~海雲台藍線公園~青沙浦展望台~南浦洞~BIFF 廣場~國際市場~打卡國民咖啡店
Busan(Korea)~ Haeundae Blueline Park~ Cheongsapo Daritdol Skywalk ~ Nampodong ~ BIFF Square~Gukje Market ~ Coffee Shop

🏞️海雲台藍線公園：釜山熱門旅遊景點，安排乘坐天空膠囊列車沿著美麗的海岸線緩慢前行，欣賞壯麗的海景和自然景觀。



🏞️青沙浦展望台：以其獨特的玻璃步道和壯麗的海景而聞名。展望台長約 72.5 米，懸空於海面之上，讓遊客可以欣賞到 360 度無死角的海景。



🏞️南浦洞：以其繁華的購物商場和多樣化的美食攤販而聞名，是當地年輕人和外地遊客的熱門去處。

🏞️BIFF 廣場：釜山國際電影節(Busan International Film Festival)的英文縮寫。曾經是釜山國際電影節的主會場，現已成為熱鬧的美食街和文化娛樂中心。



🏞️國際市場：釜山最大最有名的傳統市場之一，分為 1~6 區，是各種商品的批發中心，也是釜山市民的日常生活市場。

🏞️打卡國民咖啡店：近年咖啡店文化成為韓國人生活中不可或缺的一部分。無論是朋友聚會、工作會議或是獨自放鬆，咖啡店都成為重要的場所。來到韓國，體驗韓國人獨特的生活方式，感受悠閒的文化氛圍。

🚢：公主郵輪『Diamond Princess』鑽石公主號

早餐	午餐	晚餐
船上餐廳	韓牛+豬排骨烤肉	船上餐廳

第 6 天
7 月 31 日

海上暢遊
At Sea

於郵輪上自由活動，享受公主郵輪愜意活動及美食。

🚢：公主郵輪『Diamond Princess』鑽石公主號

早餐	午餐	晚餐
船上餐廳	船上餐廳	船上餐廳

第 7 天
8 月 1 日

秋田~角館武家屋敷~田澤湖
~秋田市民俗藝能傳承館
Akita~ Kakunodate Samurai District
~ Lake Tazawa ~Akita City Folk Performing Arts Heritage Center

🏞️陸奧的小京都~角館武家屋敷：江戶時代初期，城主芦名氏建築的城下町。經過 380 餘年，早期的武家屋敷（家宅）、保留著昔日古樸感的街道，依然散發著一股懷舊風情。

🏞️田澤湖：湖泊長達 20 公里，是一火山口湖，也是秋田縣內唯一的天然大湖，田澤湖有足夠的深度，即使是冰凍雪地的冬天湖面也不會結冰。陽光照射湖水時會依照湖水不同的深度而展現出翡翠色，深藍色等各種神秘的顏色。



🏞️秋田市民俗藝能傳承館：介紹包括竿燈、秋田萬歲等秋田市的傳統活動與民俗藝能。展示廳內陳列著與實際大小相同的竿燈，甚為壯觀，也可手持並親身體驗竿燈技術。



🚢：公主郵輪『Diamond Princess』鑽石公主號

早餐	午餐	晚餐
船上餐廳	海鮮市場	船上餐廳

第 8 天
8 月 2 日

青森~八甲田丸紀念船~青森蘋果工廠
~青森睡魔祭(特別安排預留指定觀覽席)
Aomori~ Hakkodamaru Memorial Ship
~A-Factory~Aomori Nebuta Festival

🏞️八甲田丸紀念船：曾是連接青森和北海道的重要交通工具。現已轉型為博物館，遊客可登船欣賞船內的展示。船內的機械動力室、操控室、車輛裝載甲板均保持於來的樣貌。還可以在船頂瞭望台一覽美麗的青森港、體驗青森灣之浪漫。



📍 **青森蘋果工廠**：除了是青森縣產蘋果西打酒的釀造工房以外，館內設有免稅商店和市場風格的購物中心，販售使用當地農產品製成的點心及加工品、產地直送的生鮮蔬果等。

📍 **青森睡魔祭(特別安排預留指定觀覽席)**：於 1980 年被登記為重要無形民俗文化財，據說由中國的「七夕祭典」轉變而來，與津輕地區當地的習俗融合後，變成以紙、竹、蠟燭做的燈籠。由於以前燈籠中使用的是燭火，因此也被稱作火之祭典。祭典中會有各種以歌舞伎或歷史、神話為題材製成，超過 20 座的大型睡魔燈籠參與遊行。特別安排預留指定觀覽席，感受尊貴震撼體驗！



📍：公主郵輪『Diamond Princess』鑽石公主號

早餐 船上餐廳	午餐 季節料理	晚餐 船上餐廳
------------	------------	------------

第 9 天 海上暢遊
8 月 3 日 At Sea

於郵輪上自由活動，享受公主郵輪愜意活動及美食。

📍：公主郵輪『Diamond Princess』鑽石公主號

早餐 船上餐廳	午餐 船上餐廳	晚餐 船上餐廳
------------	------------	------------

第 10 天 茨城~日光~日光東照宮(世界文化遺產)~日光二荒山神社(世界文化遺產)~常陸海濱公園
8 月 4 日 Hitachinaka~ The Shrines & Temples of Nikko ~ Nikko Futarasan Shrine~ Hitachi Seaside Park

📍 **日光東照宮**：日光神社和寺院是「聯合國教科文組織」世界遺產地，供奉著著名的武士領袖：德川家康。它擁有裝飾精美的雕刻結構，當中的日本風格的明陽門和中國風格的唐門是其代表。日本國寶「陽明門」上有龍、麒麟、龍馬等中國動物與人物的雕刻，都是刻工細膩的一時之選。中心青色的匾額刻著「東照大權現」。據說是後水尾天皇的親筆墨寶。左右回廊上也有多彩多姿的動、植物的彫刻，值得細細欣賞。



註：報名前請參閱本公司網頁 https://premiumholidays.com/tour_terms/ 內之最新版本的重要責任及細則條款。上述之膳食安排，如遇節日、裝修或特殊情況，將安排其他膳食替代 | 酒店、行程及膳食之先後次序，會按當地實際情況而可能有所改動，如遇特殊情況下關閉或假期或門票售罄，將會以其他節目代替 | 如遇展覽會或其他特殊情況而未能提供行程表上的城市或酒店住宿，將安排鄰近或週邊城市之同級酒店住宿，客人不得藉此要求退款或賠償 | 以上圖片及地圖只供參考。📍 入內參觀 📷 外觀拍照 🕒 自費節目 📦 下榻酒店

📍 **日光二荒山神社**：位於東照宮西側，兩者與同時期建造的輪王寺均屬於「日光神殿與廟宇」的組成部分，被列入聯合國教科文組織世界文化遺產名錄。二荒山神社擁有 1200 多年歷史，近年來因祈福、祈求姻緣靈驗而大受歡迎。日光山正面玄關入口處的木造朱紅橋梁「神橋」，被喻為日本三大奇橋之一。「神橋」是日本指定重要文化遺產，也在 1999 年被列入世界遺產。



📍 **常陸海濱公園(安排乘坐特色觀景火車遊覽)**：被 CNN 評選為日本 31 個絕美景點。臨太平洋海岸，自然環境極具特色。園方種植接近 38 種不同類型的花卉，一年四季都有截然不同的花景和大自然奇觀可觀賞。



📍：公主郵輪『Diamond Princess』鑽石公主號

早餐 船上餐廳	午餐 季節料理	晚餐 船上餐廳
------------	------------	------------

第 11 天 橫濱~離船~東京~麻布台之丘~自由活動
8 月 5 日 Yokohama~Disembark~Tokyo~ Azabudai Hills~Free Time

📍 **麻布台之丘**：東京的新地標，於 2023 年 11 月開幕。設有多家時尚餐廳、咖啡店和商店，以及著名的 teamLab 數字藝術美術館，在享受美食和購物的同時，體驗前衛的藝術文化。

📍：東京五星級 The Prince Park Tower 酒店或同級

早餐 船上餐廳	午餐 龍蝦和牛鐵板燒	晚餐 會席料理
------------	---------------	------------

第 12 天 東京 ~千葉酒酒井 Outlets → 香港
8 月 6 日 Tokyo ~ Shisui Premium Outlets → Hong Kong

📍 **千葉酒酒井 Outlets**：千葉縣的巨大暢貨中心之一，「美式裝飾牌藝術」的風格，共有日本國內外約 120 個品牌進駐。稍後專車送往機場，乘坐國泰航空或日本航空直航飛返香港。航機於第 12 天安抵香港。旅程至此完滿結束！

早餐 酒店餐廳	午餐 自理	晚餐 航機上
------------	----------	-----------