

PREMIUM HOLIDAYS  
尊賞假期

# 魔幻山城重慶



兩江遊船

出發日期：2026年4-10月

## 6天 重慶【魔幻山城】· 武隆【天坑地縫】

乘遊船觀重慶魔幻夜景/ 品嚐山城米芝蓮美饌/ 探秘涪陵地下核工程基地  
穿行地質奇觀武隆天生三橋/ 漫遊東方瑞士仙女山/ 參觀世界遺產大足石刻  
暢遊/ 重慶、大足、涪陵、武隆、仙女山

重慶，簡稱“渝”，別稱山城，位於中國西南部、長江上游地區，是中西部地區唯一的直轄市，是西部大開發的重要戰略支點、「一帶一路」和長江經濟帶重要聯結點。重慶是中國著名國家歷史文化名城，有文字記載的歷史達3000多年，是巴蜀文化的發祥地。重慶是一座立體山水都市，以江城、霧都、橋都聞名，自然風光與人文歷史交織，現代氣息與市井煙火交融。

### 閃亮推介

#### 打卡“魔幻立體山城”重慶：

暢遊嘉陵江和長江兩江四岸的大橋、高樓、燈光組成8D山城夜景。觀看無人機表演，打卡熱點【洪崖洞民俗風貌區】、【輕軌李子壩站】及【長江索道】。

#### 穿行地質奇觀武隆天生三橋：

漫步三座天然石橋【天生三橋】與天福官驛構成的壯麗畫卷，沉浸於《滿城盡帶黃金甲》、《變形金剛4》取景地的奇幻意境。

#### 漫步“東方瑞士”仙女山國家森林公園：

乘小火車穿梭於碧草如茵、森林起伏的高山草原，打卡【波浪公路】等景觀。

#### 探秘“千里烏江第一城”涪陵：

參觀集文物保護、研究、宣傳、教育為一體的世界首座水下博物館【白鶴梁水下博物館】；世上最大的軍事洞體工程【816地下核工程】。

#### 品嚐米芝蓮特色美食：

體驗米芝蓮一星香港粵菜傳奇【富豪酒家】及連續三年黑珍珠餐廳【首坐公館】。



Tour code: RCQA06R



### 細意安排

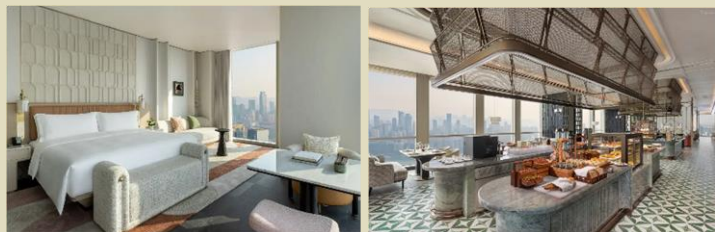
- ◆『貼心服務』安排手機數據SIM卡，方便通訊聯絡
- ◆『豪華VIP旅遊車』三排航空座椅設計，寬倘舒適。礦泉水供飲用
- ◆『純玩全包團』純玩觀光絕無自費，不入購物店。全程安心旅遊；免收領隊、導遊、司機服務小費



## 國際品牌5星

### 重慶洲至奢選TFT酒店(2026年開業) (Vignette Collection TFT)

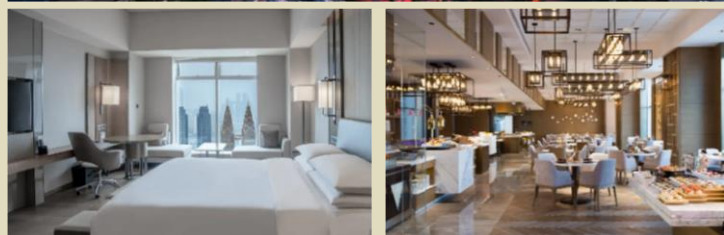
州際酒店集團(IHG)旗下奢華品牌，酒店居於51-66層高空，擁有212間客房及套房，坐擁兩江交匯景觀、千廝門大橋流光、城市地標來福士廣場以及城市標誌性美景。



## 國際品牌5星

### 重慶萬豪酒店 (Marriott Hotel)

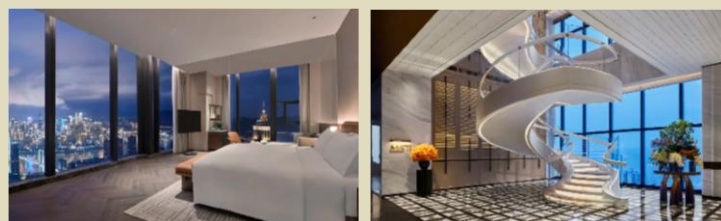
酒店享有“重慶外灘”之稱的南濱路，與渝中半島隔江相望。擁有多種設計典雅的客房及套房，位於30層至49層，盡攬城市天際線及山城璀璨夜景。



## 國際品牌5星

### 重慶康萊德酒店 (Conrad Chongqing)

酒店採用超現實主義感的“東方懸城”設計概念，汲取重慶山城自然與歷史建築文化，融合地域文化與全球風尚，營造靈感體驗。身臨其中，一覽山城繁華城市景觀。



## 精選美饌

武隆：蒸籠宴風味、高山精品土菜風味

涪陵：榨菜特色風味

大足：開元觀塘風味

重慶：璞食餐廳川渝風味、轉運樓川菜、私宴火鍋風味

重慶首坐公館（連續三年入選“黑珍珠餐廳指南”）

重慶富豪酒家（香港總店連續14年獲“米芝蓮一星”粵菜）





第 1 天 香港 → 重慶 (彈子石老街、無人機表演)

是日集合於香港國際機場，由尊賞假期專業領隊陪同下，乘坐國泰航空或中國國際航空客機飛往重慶市。

彈子石老街: 景區以開埠文化為主軸，融合百年老街與現代都市景觀，通過多級坡地立體呈現，形成集歷史文化、觀光、休閒、娛樂、購物於一體的綜合型景區。



無人機表演: 通常在每週六及重大節假日舉行，在兩江四岸(朝天門、江北嘴、南濱路、大劇院等)區域表演在絕佳觀景平台欣賞無人機表演，觀看來福士廣場、大劇院、兩江交匯的美倫美奐夜景。



註：如無人機表演受天氣或器材等原因取消，請客人理解！

國際品牌 5 星標準 重慶萬豪酒店 (Marriott Hotel) 或麗笙世嘉酒店 (Radisson Blu Plaza) 或同級

早餐	午餐	晚餐
---	---	璞食餐廳川渝風味

第 2 天 重慶 ~ 大足石刻 (8K球幕電影《大足石刻》、寶頂山+電動車+導遊講解) ~ 重慶 (李子壩輕軌穿樓)

大足石刻: 以大佛灣為中心，現存造像近萬尊。大佛灣崖壁長500米，分佈華嚴三聖像、千手觀音、釋迦涅槃聖跡圖等31龕造像，題材涵蓋佛教故事與世俗生活，形成民族化、生活化的石窟藝術典範。



外觀拍照 | 入內參觀 | 下榻酒店

輕軌李子壩站觀景台: 單軌2號線李子壩站是重慶唯一的樓中站。該站的“穿越式”設計在全中國是首例。重慶打卡熱點。



國際品牌 5 星標準 重慶萬豪酒店 (Marriott Hotel) 或麗笙世嘉酒店 (Radisson Blu Plaza) 或同級

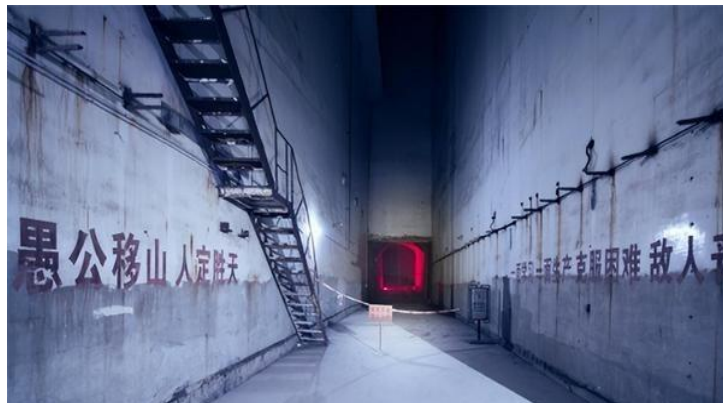
早餐	午餐	晚餐
酒店	大足開元觀堂風味	私宴火鍋(一人一鍋)

第 3 天 重慶 ~ 涪陵 (白鶴梁水下博物館、816地下核工程) ~ 武隆

白鶴梁水下博物館: 世界首座水下博物館，屬地方性歷史博物館，是集文物保護、研究、宣傳、教育為一體的文化活動中心；聯合國教科文組織將其譽為“世界首座非潛水可到達的水下遺址博物館”。



816地下核工程: 工程隱藏在涪陵武陵山脈之中。是目前已知世上最大的軍事洞體工程。50 多年前，國家建設一座可生產武器級核原料的地下核工廠。1984 年，因戰略調整，工程停建。近年開放成為旅遊景點。



當地 5 星標準 仙女山仙山里俱樂部酒店 或 天怡芳草地度假酒店 或同級

早餐	午餐	晚餐
酒店	涪陵榨菜特色風味	高山精品土菜風味



## 第 4 天

武隆（天生三橋、仙女山森林公園景區+小火車）~重慶

**天生三橋:** 世界自然遺產，中國南方喀斯特地貌，是國家5A級旅遊景區。罕見的地質奇觀，是電影《滿城盡帶黃金甲》和《變形金剛4》的取景地。



**仙女山國家森林公園:** 是重慶新型的特色旅遊勝地，以獨具魅力的高山草原、南國罕見的林海雪原、青幽秀美的叢林碧野景觀而被譽為「東方瑞士」。



國際品牌 5 星標準 重慶洲至奢選TFT酒店 (Vignette Collection) 或 康萊德酒店 (Conrad) 或同級

早餐 酒店	午餐 武隆蒸籠宴風味	晚餐 首坐公館風味
----------	---------------	--------------

## 第 5 天

重慶（磁器口古鎮、長江索道、解放碑步行街、洪崖洞、來福士廣場、兩江遊船VIP座）

**長江索道:** 連通重慶渝中區和南岸區，長江索道全長1166米，運行速度6米/秒，可觀賞兩江景色。被評定為國家4A級旅遊景區。



外觀拍照 | 入內參觀 | 下榻酒店

註：報名前請參閱本公司網頁 [http://www.premiumholidays.com/tour\\_terms/](http://www.premiumholidays.com/tour_terms/) 之最新版本的重要責任及細則條款。上述之膳食安排，如遇節日、裝修或特殊情況，將安排其他膳食替代。行程及膳食之先後次序，會按當地實際情況而可能有所改動，如遇特殊情況下關閉或假期或門票售罄，將會以其他節目代替。如遇展覽會或其他特殊情況，而未能提供行程表上的城市或酒店住宿，將安排鄰近或週邊城市之同級酒店住宿，客人不得藉此要求退款或賠償。以上圖片及地圖只供參考。如遇天氣或器材等原因取消無人機表演，客人不能藉此退出，敬請見諒。

RCQA06SPR26-20260204

**磁器口古鎮:** 比鄰嘉陵江。自明、清時期以來磁器口一直是重要的水陸碼頭。是重慶主城區內少有的能領略老重慶風味的地方，被稱為「小重慶」。



**解放碑步行街:** 重慶市中心繁華的商業街，也是時尚地標。解放碑本名抗戰勝利紀功碑，建於1940年，後來在1949年改名為人民解放紀念碑。

**洪崖洞民俗風貌區:** 用創新思維把古老的巴渝吊腳樓建築與江景和城市風貌完美融合。以夜間景觀聞名，吊腳樓建築群在夜間全部以金色燈光點亮。



**來福士廣場:** 是重慶新時代的立體都會符號，以世界罕見的“朝天揚帆”建築造型、橫跨四座塔樓的“水晶連廊”高空景觀，以及融合城市歷史與未來交通樞紐的立體設計，被譽為“山城之門，未來之帆”。



國際品牌 5 星標準 重慶洲至奢選TFT酒店 (Vignette Collection) 或 康萊德酒店 (Conrad) 或同級

早餐 酒店	午餐 轉運樓川菜+變臉	晚餐 富豪酒家風味
----------	----------------	--------------

## 第 6 天

重慶 → 香港

於指定時間，乘車前往機場，乘國泰航空或中國國際航空客機飛返香港。同日抵達，旅程到此完滿結束。

早餐 酒店	午餐 ---	晚餐 ---
----------	-----------	-----------