

PREMIUM HOLIDAYS
尊賞假期



SILVERSEA

南極郵輪團



*如有關提升乘搭商務客位往返服務，請與本公司查詢

出發日期：2026年11月3日 (只辦一團)



銀海奮進號

18天

南極·智利

日月星辰·豪華郵輪之旅

CSSB18T

銀海遊輪三大特點：

- ▶ 「一價全包」
- ▶ 「全包式」船上服務體驗
- ▶ 「行業領先」專家團隊
全程隨船領航及分享

暢遊：南極半島 智利：聖地牙哥、威廉斯港、(聖佩德羅德阿塔卡馬、月亮山谷)

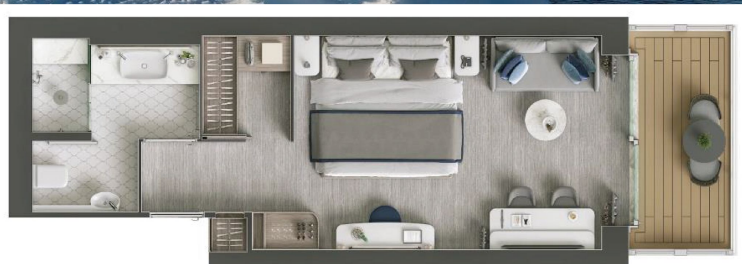
- 選乘國泰航空或澳洲航空經悉尼轉機，飛越南半球，以最便捷及省時途徑抵達智利，輕鬆舒適
- 「一價全包」團費已包稅項，船上工作人員、領隊導遊司機服務費
- 乘坐專機飛越德瑞克海峽，安全舒適到達南設得蘭群島，展開極地探險之旅
- 選乘銀海遊輪『銀海奮進號』，享受五星級設施及尊貴服務感受不一樣的極地探索體驗
- 由船上專家團隊安排極地探險活動，以不同形式探索南極，以多角度了解南極的奧秘
- 多次登陸南極半島，找尋企鵝、海豹、鯨魚等蹤跡
- 『沙漠中的奇葩』聖佩德羅德阿塔卡馬
沙漠風光、間歇泉地帶，美麗日落及璀璨星空，飽覽得天獨厚的自然景觀
- 『走訪酷似月球表面的獨特景觀』月亮山谷
因風化侵蝕造成了無數奇特面貌，彷彿身處月球之中，安靜而雄偉
- 『色彩斑斕的自然地貌』彩虹谷
因其五顏六色的群山而得名，穿過色彩斑斕的岩層，欣賞美麗的形態和色彩
- 悉尼尊享入住頂級五星級酒店一晚



銀海奮進號 Silver Endeavour

Silver Endeavour 專為極地探險而設計，是豪華探險旅行的新定義。採業界安全系數之PC6 冰區航行等級，並配備了最先進的設備和探險技術，為您提供最全面的探險體驗。全船皆為露台套房設計，船員與客人的比例最高達1：1，並可享受Butler 專業管家服務。

排水量：20,649 噸
載客量：220 人
船員：207 人
建成時間：2021



豪華露台套房/高級露台套房 Deluxe/Superior Veranda Suite

套房呎數約有 355呎，露台景觀開揚及寬敞的內部舒適設施。而豪華露台套房位於更高層位置。提供無限 Standard Wifi 網路及24小時Butler管家服務。

*如需訂購其他級別套房，請與本公司查詢。



船上設施

餐廳、咖啡廳、全景休息室、探險室、泥巴間、美容院、水療中心、健身中心、游泳池、日光浴台、圖書館、精品店、醫療中心。於船上享受一系列豪華設施，從容愜意地探索地球盡頭。



船上餐飲



The Restaurant 主餐廳

全日早午晚膳的主餐廳，提供多國菜式選擇。並可自由入座用餐。



Il Terrazzino 意大利餐廳

提供令人垂涎欲滴的正宗意大利菜餚。菜單會定期更新，採用高品質的新鮮食材。



The Grill 燒烤餐廳

於早午晚膳時間，在隨意的氛圍中享用美味的國際美食。無需穿著正裝！



La Dame 法國餐廳

可以選擇單點菜式，也可以享用六道法國美饌佳餚配以精選葡萄酒。
(需提前預訂，額外收費)

為極地探索而生

在極地海域航行，冰區航行等級 (Ice Class) 是相當重要的指標之一。銀海奮進號採業界安全系數之PC6冰區航行等級，指的是在時速5海哩的情況下，能夠航行於碎冰群厚度不超過1米的海面。

另一方面，船上設有不同設施方便乘客探索極地，包括位於頂層擁有270度環繞玻璃窗的全景觀休息室；探險室為參乘客提供充實的互動專家演講，出發前熟習目的地，為上岸做準備；設備先進及現代化的泥巴間 (MudRoom) 提供保暖衣物及防水高筒登陸靴等裝備……

除了滿足硬件上的要求外，銀海遊輪更會安排資深的自然學家講授極地知識，乘客更可參加由專家舉辦的有趣講座，資深探險隊員更會帶領登陸觀看極地世界。



銀海奮進號極地探險活動

海上巡遊期間，銀海奮進號上的專家會為乘客安排各式巡遊及登陸活動，讓客人能夠近距離觀賞南極動物，以多角度了解南極的奧秘。



橡皮艇巡航 Zodiac Cruise

乘搭橡皮艇進入海灣和冰川之間，近距離觀察上萬年歷史的磅礴冰川。更可以在平靜的海面上，與企鵝、海豹或鯨魚來一個近距離見面。

徒步體驗 Hiking

跟隨專家探索隱藏景點及尋找南極野生動物的腳蹤跡。

獨木舟體驗 Kayaking

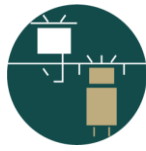
旅客自行撐著獨木舟，穿過大小冰塊，近距離欣賞雄偉的冰川。

「南極」極寒之白色大陸

南極是根據地球的旋轉方式決定的最南點。按照國際上通行的概念，南緯 60 度以南的地區稱為南極，它是南大洋及其島嶼和南極大陸的總稱，總面積 6500 萬平方公里。另一方面，南極大陸的平均海拔高程為 2350 米，比其他幾個大陸還要高得多，也成為世界上最為寒冷的地區，其平均溫度比北極還要低二十度。

然而，智利是通往南極洲的最佳門戶，乘坐飛機跨越最嚴峻的德瑞克海峽到達南設得蘭群島，便能展開極地探險之旅。其中南極海峽及南極半島海面較平靜且氣候合適，是進行各種探險活動的最佳地點，更可近距離接觸極地動物。





奢華探險 盡在銀海

- ★ 全新頂級的「極地探險遊艇」，擁有 PC6 polar-class 極區航行等級。
- ★ 搭配銀海新推出的 Antarctic Bridge 飛越德瑞克海峽，以最舒適、奢華的方式造訪世界七大洲之一的南極洲。
- ★ 特別安排搭乘銀海遊輪商務艙私人包機往返 智利威廉斯港 與喬治王島，單程航程只需2小時即可穿越德瑞克海峽，來回節省4天時間。
- ★ 全部房型皆提供24小時全天候以客為尊的管家服務，讓您在無微不至的個人化服務中悠然航向船踪罕至的奇幻國度。
- ★ 船上全包式安排：食宿、精緻點心、各項酒類、礦泉水、小費以及航程中安排的各項戶外活動(橡皮艇 Zodiac、健行 Hiking、獨木舟 Kayaking)、wifi等，皆全部包含，無需額外付費。
- ★ 跟隨專業的極地探險員一同近距離觀賞湛藍的冰川、高聳的冰山及南極的野生動物，為您沿途講解豐富的歷史，特有的特殊景觀。

銀海郵輪公司 貼心禮遇

1. 全新設計的高性能二合一
極地專用
防水保暖派克(parka)夾克



2. 防水背包
3. 水瓶

亦可向船公司租借：極地健行登山杖
其他裝備建議自行攜帶：保暖襪子、帽子、手套、脖圍圍巾、望遠鏡
團費已包含南極登陸專用防水靴及防水保暖長褲租賃

「賞」話您知

登陸南極時絕對不能帶走或留下任何東西，也不能接觸任何野生動物。在島上的行走路線需嚴格遵守郵輪公司的安排。每次登島/登船前必須為身上的裝備消毒。在這段奇妙旅程中，您將體驗到地球上最獨特的自然奇觀，同時請牢記愛護南極的環境哦！



『銀海奮進號』 18天南極 · 智利日月星辰 · 豪華郵輪之旅



天數 Day	日期 Date	地點/停泊港口 City/Port of Call	住宿 Accommodation
1	11月3日	香港 → 悉尼(澳洲) Hong Kong → Sydney (Australia)	--
2	11月4日	悉尼 → 聖地牙哥(智利) Sydney → Santiago(Chile)	5 星級 The Ritz Carlton 或 The Singular 酒店或同級
3	11月5日	聖地牙哥 Santiago	酒店住宿(由銀海遊輪提供)
4	11月6日	聖地牙哥 → 威廉斯港 Santiago → Puerto Williams	酒店住宿(由銀海遊輪提供)
5	11月7日	威廉斯港 → 喬治王島 登上銀海奮進號 Puerto Williams → King George Island Embarkation Silver Endeavour	6 晚連續住宿 銀海遊輪『Silver Endeavour』 銀海奮進號
6	11月8日	南極海峽 Antarctic Sound	
7-9	11月9-11日	南極半島 Antarctic Peninsula, Antarctica	
10	11月12日	南設得蘭群島 South Shetland Islands	
11	11月13日	喬治王島 (離船) → 威廉斯港 King George Island (Disembarkation) → Puerto Williams	酒店住宿(由銀海遊輪提供)
12	11月14日	威廉斯港 → 聖地牙哥 Puerto Williams → Santiago	5 星級 The Ritz Carlton 或 The Singular 酒店或同級
13	11月15日	聖地牙哥 → 卡拉馬 ~ 聖佩德羅德阿塔卡馬 Santiago → Calama ~ San Pedro de Atacama	連續 2 晚住宿 5 星級 Explora 或 Tierra 酒店或同級
14	11月16日	聖佩德羅德阿塔卡馬 San Pedro de Atacama	5 星級 The Ritz Carlton 或 The Singular 酒店或同級
15	11月17日	卡拉馬 → 聖地牙哥 Calama → Santiago	
16	11月18日	聖地牙哥 → 悉尼(澳洲) Santiago → Sydney(Australia)	--
17	11月19日	悉尼 Sydney	5 星級 Four Seasons Hotel Sydney 酒店或同級
18	11月20日	悉尼 → 香港 Sydney → Hong Kong	--

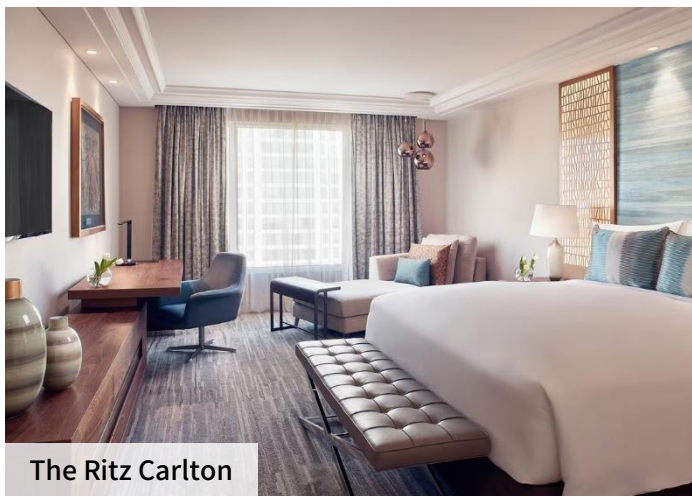


精選美饌

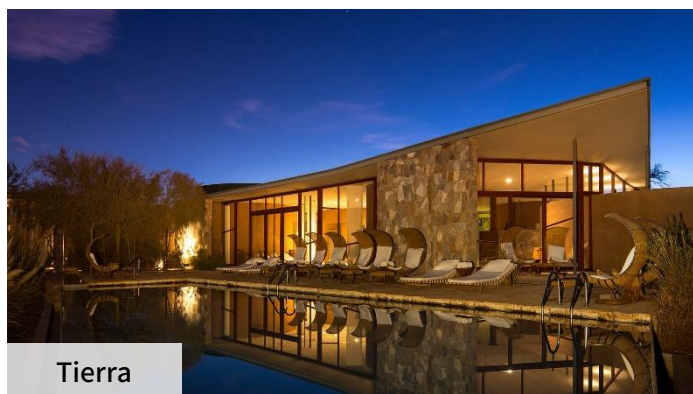
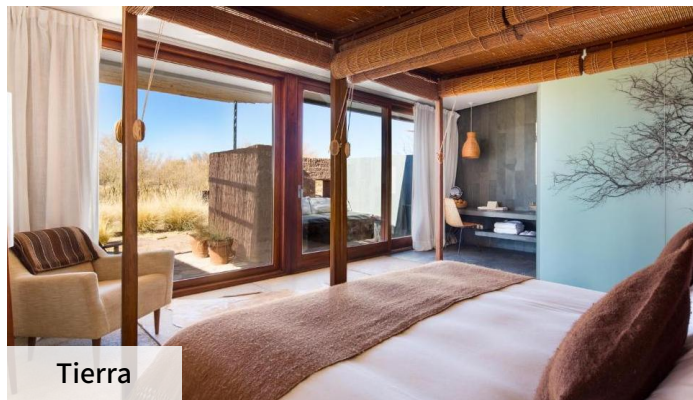
- ◆ 聖地牙哥：皇帝蟹海鮮餐、卡薩布蘭卡山谷酒莊餐廳、中式龍蝦海鮮餐 悉尼：中式鮑魚海鮮餐

精選住宿

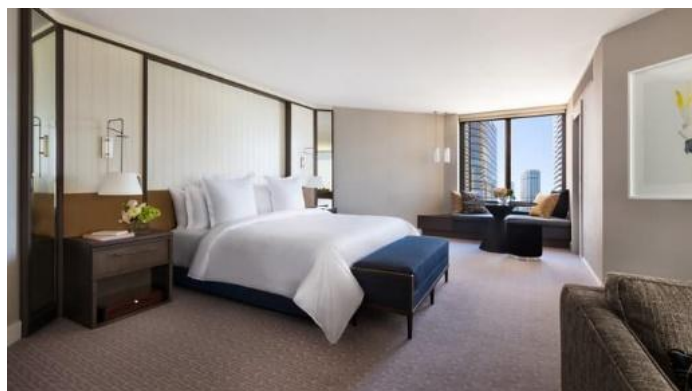
- ◆ 聖地牙哥入住 5 星級 The Ritz Carlton 或 The Singular 酒店或同級



- ◆ 聖佩德羅德阿塔卡馬連續 2 晚住宿 5 星級 Explora 或 Tierra 酒店或同級，細味沙漠、星空與大自然



- ◆ 悉尼入住 5 星級 Four Seasons Hotel Sydney 酒店或同級，如同眾星拱月，坐擁悉尼海岸線的最佳位置



第 1-2 天
11 月 3-4 日
香港→聖地牙哥(智利)~大聖地牙哥塔
~市內觀光
Hong Kong → Santiago(Chile)
~Gran Torre Costanera~ City Tour

是日晚上集合於香港國際機場，由尊賞假期專業領隊陪同下，乘坐國泰航空及南美航空或澳洲航空經悉尼轉機飛往智利~聖地牙哥。航機於第 2 日抵達後，專車前往市內觀光。

🏢大聖地牙哥塔：位於智利聖地牙哥的摩天大樓，共 62 層，由阿根廷裔美國籍著名建築師西薩·佩里設計，目前是南美洲最高的摩天大樓。在塔樓頂樓的公共觀景台，遊客可以將聖地牙哥與週邊山脈的撩人風光盡收眼底。



📍市內觀光：武器廣場、大主教堂、中央郵局、市政廳



📍：5 星級 The Ritz Carlton 或 The Singular 酒店或同級

早餐 ---	午餐 當地餐廳	晚餐 皇帝蟹海鮮餐
-----------	------------	--------------

第 3 天
11 月 5 日
聖地牙哥~卡薩布蘭卡山谷(葡萄園)~
瓦爾帕萊索
Santiago~Casablanca Valley(Vineyard)
~Valparaiso

🏡卡薩布蘭卡山谷(葡萄園)：有著“世界十大傑出葡萄酒之都”美名。獨特的氣候造就適合多種葡萄生長的理想環境。參觀葡萄園了解釀酒過程及品嚐佳釀。



📍瓦爾帕萊索：智利中部的重要港口，更是國會的所在地，更有著「海上葡萄園」的美譽。其舊城區於 2003 年被列入世界文化遺產。色彩繽紛的屋瓦建築及塗鴉隨處可見，而古老的纜車更為城市帶來幾分神秘色彩。



📍：酒店住宿(由銀海遊輪提供)

早餐 酒店餐廳	午餐 酒莊餐廳	晚餐 酒店餐廳
------------	------------	------------

第 4 天
11 月 6 日
聖地牙哥 → 威廉斯港
Santiago → Puerto Williams

早餐後，乘坐由銀海遊輪提供的專機前往威廉斯港。銀海遊輪是日於酒店提供南極裝備及登船前準備說明。

📍：酒店住宿(由銀海遊輪提供)

早餐 酒店餐廳	午餐 ---	晚餐 酒店餐廳
------------	-----------	------------

第 5 天
11 月 7 日
威廉斯港→喬治王島 | 登上銀海遊輪
Puerto Williams → King George Island |
Silver Endeavour

早餐後，前往機場，乘坐銀海遊輪提供的專機前往喬治王島。抵達後，銀海遊輪提供的交通前往淺灘，登上衝鋒艇前往海遊輪『Silver Endeavour』，由領隊協助下辦理登船手續。喬治王島：南設得蘭島中最大的島嶼，也是島上唯一的機場所在地。英國探險家於 1819 年發現該島後便以國王喬治三世名字命名。喬治王島被認為是通往南極洲的門戶距離南極半島僅 120 公里。超過 10 個國家在島上設有全年或僅夏季開放的科研站，進行生物學，生態學，地質學和古生物學的研究。島上不乏各式各樣的企鵝、鳥類及海豹。



📍：銀海遊輪『Silver Endeavour』銀海奮進號

早餐 酒店餐廳	午餐 ---	晚餐 船上餐廳
------------	-----------	------------

第 6 天 **南極海峽**
11 月 8 日 **Antarctic Sound**

是日 Silver Endeavour 抵達南極海峽。
南極海峽：是從南極半島北端至茹安維爾島，長 50 公里、寬 11 至 19 公里的水道，以 1902 年時遠征此海峽的南極號探險船命名。南極大陸巨大的冰架孕育了長達數公里的平頂冰山，威德爾海強勁的海流將這些巨大的平頂冰川向北沖到南極半島東北端的南極峽灣。



海峽裏漂浮著大量的冰山，船員們賦予這裏一個美麗的名字「冰山巷」，一眼望去那大小不一形狀各異的浮冰感覺如同身處仙境。乘客可用相機拍下冰山的英姿，同時能觀賞各種野生動物，捕捉這片無情大陸的無拘無束的輝煌。乘客更能跟隨船上專業團隊體驗橡皮艇、獨木舟或徒步活動。



📍：銀海遊輪『Silver Endeavour』銀海奮進號

早餐 船上餐廳	午餐 船上餐廳	晚餐 船上餐廳
-------------------	-------------------	-------------------

第 7-9 天 **南極半島**
11 月 9-11 日 **Antarctic Peninsula, Antarctica**

是日 Silver Endeavour 抵達南極半島並此展開探險之旅。



南極半島：南極洲唯一一個在南極圈外的領土，氣候相對來說比較溫暖，降雨量也很充沛，生物種類和自然景觀也較為豐富。相對於德瑞克海峽的波濤洶湧，船隻駛進南極半島後海面會變得平靜，更適合各式探險活動據鳥類學家的長期觀察和估算，南極半島現有企鵝近 1.2 億隻，占世界企鵝總數的 87%，佔南極海鳥總數的 90%而南極的海洋也是各種鯨魚覓食的必經之路。乘客更能跟隨船上專業團隊體驗橡皮艇、獨木舟或徒步活動，近距離觀賞教堂大小的冰山，以及從希望灣等壯麗地點緩緩滑落的藍色冰川。



📍：銀海遊輪『Silver Endeavour』銀海奮進號

早餐 船上餐廳	午餐 船上餐廳	晚餐 船上餐廳
-------------------	-------------------	-------------------

第 10 天 **南設得蘭群島**
11 月 12 日 **South Shetland Island**

是日 Silver Endeavour 抵達南設得蘭群島。
南設得蘭群島：根據 1959 年簽訂的《南極條約》，群島的主權不被締約國承認或爭議，而開放予各國作非軍事用途。群島由 11 個大島和一些小島組成，總陸地面積為 3,687 平方公里約 9 成的土地終年被冰川覆蓋。而 群島的最高點為福士特山海拔高度為 2,105 米。是日乘坐橡皮艇登上群島觀賞各式的海豹、南極企鵝、阿德利企鵝及巴布亞企鵝等。





↪：銀海遊輪『Silver Endeavour』銀海奮進號

早餐 船上餐廳	午餐 船上餐廳	晚餐 船上餐廳
------------	------------	------------

第 11 天
11 月 13 日
喬治王島 | 離船→威廉斯港
King George Island | Disembark
→ Puerto Williams

是日銀海奮進號到達喬治王島。離船後，驅車前往機場乘坐銀海遊輪提供的專機前往威廉斯港，抵達後，專車送返酒店休息。

↪：酒店住宿 (由銀海遊輪提拱)

早餐 船上餐廳	午餐 ---	晚餐 酒店餐廳
------------	-----------	------------

第 12 天
11 月 14 日
威廉斯港→聖地牙哥
Puerto Williams → Santiago

是日乘坐由銀海郵輪提供的專機前往聖地牙哥。抵達後，專車送返酒店休息。

↪：5 星級 The Ritz Carlton 或 The Singular 酒店或同級

早餐 酒店餐廳	午餐 ---	晚餐 中式龍蝦海鮮餐
------------	-----------	---------------

第 13 天
11 月 15 日
聖地牙哥→ 卡拉馬 ~ 聖佩德羅德阿塔卡馬
Santiago → Calama ~
San Pedro de Atacama

早餐後，專車前往機場乘坐內陸航班飛往智利北方沙漠的入口城鎮~卡拉馬，然後驅車前往聖佩德羅德阿塔卡馬。

聖佩德羅德阿塔卡馬：地處世界旱極的阿塔卡馬沙漠之中，綿延不斷的沙漠風蝕地貌，終年氣候乾旱。阿塔卡馬沙漠更被譽為最美的暗黑星空，每年吸引著無數遊客到此一遊。



↪：5 星級 Explora 或 Tierra 酒店或同級

早餐 酒店餐廳	午餐 輕便午餐盒	晚餐 酒店餐廳
------------	-------------	------------

第 14 天
11 月 16 日
聖佩德羅德阿塔卡馬~彩虹谷~月亮山谷~
阿塔卡馬沙漠觀星
San Pedro de Atacama~Rainbow Valley~
Valle de la Luna ~ Stargazing

早餐後，前往彩虹谷。及後於酒店稍作休息後前往月亮山谷，可隨導遊健行或靜候日落，細味天空及山谷被餘暉染的一片通紅，與連綿的金色山丘互相映照之景致。

晚餐後，自由觀星或參加由酒店安排的觀星導賞團。

📷 彩虹谷：山谷因著不同的礦物質，使得岩石、山脈有著不同顏色，像是彩虹般而得名。穿過有著形態各異的岩石的岩層，將為這裡魔幻般的色彩而著迷。



📷 月亮山谷：千萬年間不停承受著風化和河流的侵蝕而造成了無數奇特面貌的自然景觀，同時因乾枯湖泊讓部分地形表面布滿一層白色鹽分，讓人有種彷彿來到外太空月球表面，既安靜、又雄偉再加點荒涼的淒美。



📍 **阿塔卡馬沙漠觀星**：被視為南半球觀察天文景象的最佳地點之一，氣候乾燥，加上區內光污染極少，電波干擾也低，很多時候只要抬頭便有機會看見滿天星斗甚至銀河美態。



📍：5 星級 Explora 或 Tierra 酒店或同級

早餐 酒店餐廳	午餐 酒店餐廳	晚餐 酒店餐廳
------------	------------	------------

第 15 天
11 月 17 日
聖佩德羅德阿塔卡馬~普里塔馬溫泉~
卡拉馬→聖地牙哥
San Pedro de Atacama~ Termas de
Puritama ~ Calama→ Santiago

早餐後，前往普里塔馬溫泉。及後驅車前往卡拉馬機場，乘坐客機前往聖地牙哥。抵達後，專車前往酒店晚餐及休息。

📍 **普里塔馬溫泉**：保護區猶如隱世綠洲。八個梯田般的天然熱泉池，水溫維持於舒適的 33°C，滋養著獨有嘅動植物生態，洗滌身心、連接自然嘅特別體驗。



📍：5 星級 The Ritz Carlton 或 The Singular 酒店或同級

早餐 酒店餐廳	午餐 酒店餐廳	晚餐 酒店餐廳
------------	------------	------------

第 16 天
11 月 18 日
聖地牙哥 → 悉尼(澳洲)
Santiago → Sydney (Australia)

早餐後，專車前往機場乘坐南美航空或澳洲航空飛往悉尼。

早餐 酒店餐廳	午餐 ---	晚餐 ---
------------	-----------	-----------

第 17 天
11 月 19 日
悉尼
Sydney

航機抵達後，專車前往晚餐及入住酒店。



📍：5 星級 Four Seasons Hotel Sydney 酒店或同級

早餐 ---	午餐 ---	晚餐 中式鮑魚海鮮餐
-----------	-----------	---------------

第 18 天
11 月 20 日
悉尼 → 香港
Sydney → Hong Kong

早餐後，專車前往機場，乘坐國泰航空或澳洲航空公司客機飛返香港。航機於同日安抵香港。旅程於此圓滿結束！

早餐 酒店餐廳	午餐 ---	晚餐 ---
------------	-----------	-----------

註：報名前請參閱本公司或網頁 https://premiumholidays.com/tour_terms/ 內之最新版本的重要責任及細則條款。

上述之膳食安排，如遇節日、裝修或特殊情況，將安排其他膳食替代 | 行程及膳食之先後次序，會按當地實際情況而可能有所改動，如遇特殊情況下關閉或假期或門票售罄，將會以其他節目代替 | 如遇展覽會或其他特殊情況而未能提供行程表上的城市或酒店住宿，將安排鄰近或週邊城市之同級酒店住宿，客人不得藉此要求退款或賠償 | 以上圖片及地圖只供參考。👤入內參觀 📷外觀拍照 💰自費節目 🏠下榻酒店

CSSB18T_260102

Premium Holidays 尊賞假期 Premiumholidayshk 電話查詢:2115 9828

如對服務質素有任何意見，歡迎電郵至 suggestion@premiumholidays.com 牌照號碼: 353894

尊賞 · 專享 · 超越您所想

旅行團 · 主題旅遊 · 郵輪假期 · 專列火車 · 商務及獨立組團