

PREMIUM HOLIDAYS  
尊賞假期

# 郵輪團

(盛世公主號)



挪威 - 特朗索

如有關提升乘搭商務客位往返服務，請與本公司查詢。

## 18天 英國、挪威北極圈巡航《峽灣冬影，幸福極光》 盛世公主號郵輪之旅



暢遊/

英國：倫敦、修咸頓  
挪威：阿雷松德、特隆赫姆、特朗索、阿爾塔、莫爾德

Tour code: CPEC18T

### 閃亮推介

- ◆ 『直航往返』 選乘國泰航空或英國航空直航往返倫敦，省時舒適。
- ◆ 『專業貼心』 專業領隊隨團出發，全程為您提供貼心服務。
- ◆ 『Majestic Princess』 盛世公主號  
14 晚住宿盡情享受船上的美食及娛樂節目。
- ◆ 『岸上觀光行程』 重本安排各港口之岸上觀光行程。
- ◆ 遊輪航行於北極圈住宿 7 晚，大大增加極光邂逅機會。
- ◆ 『時光的守護者』 倫敦塔  
英國王室的象徵，在探索中感受中世紀的神秘與壯麗。
- ◆ 『北極仙境』 約倫峽灣  
乘搭遊船暢遊峽灣，在山脈與碧藍海水之間，感受大自然的震撼與美。
- ◆ 『天空之巔』 斯托斯山  
乘坐纜車達斯托斯山，俯瞰特羅姆瑟的壯麗全景。
- ◆ 『北極之心』 北極大教堂  
以三角形設計和彩色玻璃窗聞名，如冰山般矗立在北極圈內。
- ◆ 『麥克的啤酒工坊』 麥克啤酒廠  
親身體驗超過 140 年的釀造傳統，了解獨特的釀造工藝。
- ◆ 『令人驚嘆的自然奇觀』 伯格塔特大理石礦洞  
乘船深入洞穴，欣賞壯麗鐘乳石及清澈的地下湖泊。
- ◆ 『黑夜北極光之旅，無須自費』  
前往極光觀賞營，遠離光害環境中，追蹤如夢似幻北極光。

出發日期：2027 年 3 月 1 日  
2027 年 3 月 15 日



# 「盛世公主號」 Majestic Princess

與帝王、皇家、星空、奇緣公主號並列為公主遊輪旗艦船艙，完美秉承 50 年之久的卓越、優雅及舒適的傳統並推向全新境界。您可以在被譽為海上十大驚奇特色的「海上天空步道」凌空漫步，又或者享受奇幻絢麗的聲光水影秀，讓公主遊輪獨家且經典特色設施提供您最貼心的愉悅與驚喜。

排水量：143,700 噸

載客量：3,560 人

船員：1,346 人

重新裝潢年份：2025 年 4 月



PRINCESS

## 船上設施



### 樂章餐廳 (歐麗露)

Allegro Dining Room

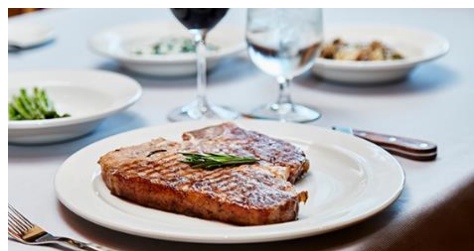
傳統梯次



### 夜光主廚檯餐

Chef's Table Lumiere

需額外付費



### 皇冠海鮮牛排餐廳

Crown Grill

需額外付費



### 海上天空步道

The SeaWalk®

獨具特色的步道延伸至船舷之外 8.5 公尺，是公主遊輪首創設施。四周透明的玻璃幕牆讓您盡賞壯美的海洋風光。而每當夜幕降臨，華燈初上，這裡又化身為供您散步的浪漫步道。



### 星空露天電影院

Movies Under the Stars®

公主遊輪原創的特色設施。置身於泳池畔，享受 300 平方英尺巨幅螢幕與 69,000 瓦環繞音響的震撼體驗，觀賞精彩大片、盛大音樂會、體育賽事和其他娛樂節目，品嚐免費爆米花，感受難忘的星空夜晚。

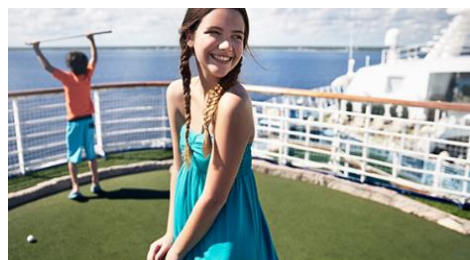


### 蓮花水療

Lotus Spa®\*

榮獲《旅遊週刊》麥哲倫金獎。您可以在這裡度過一小時或是一整天的美妙時光，享受從頭到腳的滋潤呵護。

需額外付費



### 迷你高爾夫果嶺

The Greens Mini Golf



### 公主劇院

Princess Theater



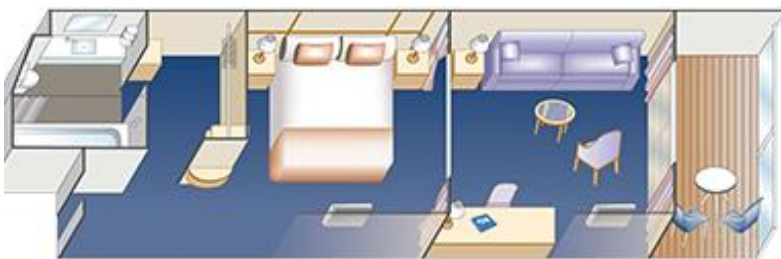
### 海上漫舞課程

Line Dance Classes



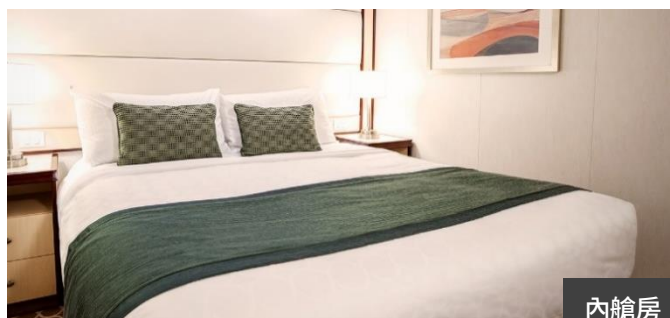
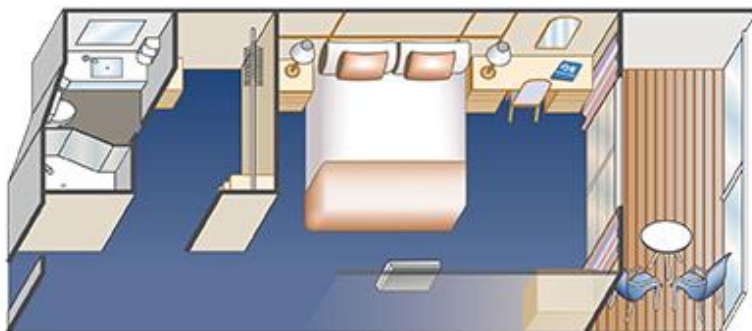
迷你套房

迷你套房面積約 323 呎，不僅寬敞舒適，更精心設有帶柔軟沙發床的獨立起居空間 — 不僅令您擁有更多選擇，還可充分滿足三人同行的入住需求。奢華愜意的露台面積約 61 呎。溫馨雅緻的浴室內配有淋浴設備和浴缸。享受比露台房更奢華的禮遇\*。



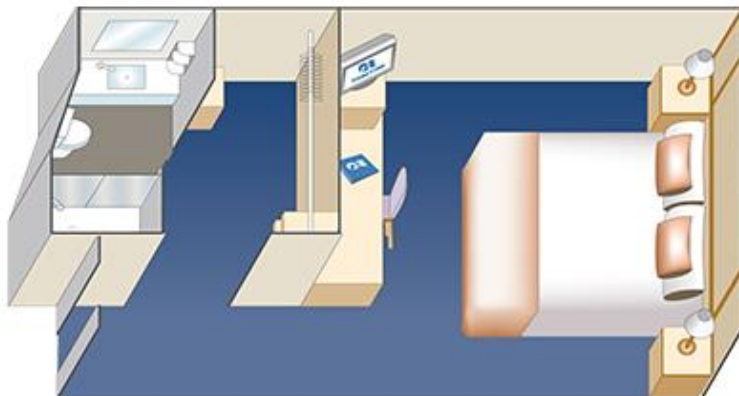
露台房

露台房面積約 232 平方呎，露台面積約 47 平方呎



內艙房

內艙房面積約 162 呎



## 極光知多少

(極光為自然現象，無法保證絕對可以見到，敬請見諒。)

北極光由太陽風中的帶電粒子與地球磁場相互作用所產生。當這些粒子進入地球大氣層時，會與空氣中的原子碰撞，釋放出能量，形成五彩斑斕的光帶，這就是我們所見的極光。



## 觀賞北極光的最佳季節

北極光季節是觀賞這一壯觀自然現象的最佳時期，通常從每年的9月初到次年3月底。在這段時間內，天氣相對穩定，白天的時間縮短，夜晚比較長，這些因素都有利於觀賞極光。



## 北極之門 特朗索

位於挪威北部，是觀賞壯觀極光的理想地點。特朗索自13世紀以來便成為北極探險家的出發點，擁有悠久的歷史和繁榮的商業背景。這裡的氣候相對溫和，受到墨西哥灣暖流的影響，使得冬季不會過於嚴寒，成為著名的極光城鎮。每年從9月到4月，無數遊客在這裡尋找北極光的奇妙景象。





## 醉美挪威~峽灣與極光奇景的舞台

三月的挪威依舊是冰雪舞台，峽灣、古城與極光交織出多重風景。南部的阿雷松德、特隆赫姆、莫爾德以峽灣壯麗與文化底蘊見長；北部的特朗索與阿爾塔則是極光追逐者的夢幻聖地。本次旅程兼顧人文與自然，既能漫步於歷史街巷，也能仰望極光舞動的夜空。



## 倫敦塔

位於英格蘭倫敦泰晤士河畔和塔橋旁，周圍景觀相當優美。原先是一座羅馬城堡，在 1078 年英王威廉一世為了保護倫敦市內的諾曼人，便下令以法國大理石建造白塔防禦，之後獅心王理查將泰晤士河引入增建護城河，亨利三世更加以修建。

倫敦塔內的珍寶館展示著各式各樣關於英國王室的王冠、權杖、珠寶等等珍品，其中座著名的為『大英帝國的皇冠』和鑲上名為非洲之星的鑽石的『權杖』。

## 挪威最美麗的航線之一 約倫峽灣

峽灣沿線散布著許多古樸的村落，像珍珠一樣在美麗、原始的孫墨爾阿爾卑斯山 (Sunnmøre-alpane) 下閃閃發光。陡峭的群山從峽灣拔地而起，海拔可高達 1700 米。峽灣將孫墨爾阿爾卑斯山一分為二，周圍散落著未受破壞的自然景觀和美麗的小村莊。



## 精選酒店

英國倫敦 ~ 入住一晚 **Melia White House** 或 **Hilton Bankside** 酒店或同級

Melia White House 酒店始建於 1936 年，建築在保留原有的建築價值下重新裝璜，展示 20 世紀 30 年代晚期的藝術裝飾風格。每間現代客房均佈置得相當優雅。

(圖片只供參考)



## 精選美饌



### 波羅市集

倫敦最著名的美食市集之一，成立於 13 世紀，至今已有超過 800 年的歷史，倫敦歷史最悠久的食品市場之一。

市場內部以綠色鐵架支撐，營造出獨特的氛圍，吸引無數食客前來尋找新鮮的食材和美味的小吃。

- ◆ 現打果汁攤
- ◆ 西班牙海鮮燉飯
- ◆ Dorset Oysters Bar 多品種生蠔
- ◆ 巧克力草莓

(圖片只供參考)

### 阿爾塔 Sami Siida Restaurant

於 1990 年代末，當時薩米人希望創建一個結合美食與薩米文化的獨特場所，讓遊客能夠了解薩米文化及其與馴鹿相關的生活。經過多年的努力，餐廳於 2020 年重新裝修並開放，成為一個集文化體驗、餐飲和社交於一體的場所。

餐廳的菜單靈感來自於薩米人的傳統飲食，主要使用當地新鮮食材，如馴鹿肉、魚類和野生漿果。

(圖片只供參考)



### 特朗索 Fiskekompaniet Restaurant

自 1996 年成立以來，便以新鮮的海產品和優質的用餐體驗而聞名。這裡的餐廳設計簡約而現代，坐落於港口旁，在享用美食的同時，也能欣賞到壯觀的海景。

品嚐餐廳的招牌之一 ~ **海鮮拼盤**，包含新鮮的螃蟹、蝦子、牡蠣和淡菜，一次品嚐到多種海洋珍饈。

(圖片只供參考)



天數 Day	地點/泊港口 City/Port of Call	抵達時間 Arrival Time	啟航時間 Departure Time	岸上觀光 Shore Excursion	住宿 Accommodation
1	香港 → 倫敦 (英國) Hong Kong → London (UK)	--	--	--	--
2	倫敦 London	--	--	--	倫敦 Melia White House 或 Hilton Bankside 酒店 或同級
3	倫敦 ~ 修咸頓 London ~ Southampton	登船	16:00	★	14 晚住宿 盛世公主號 Majestic Princess
4	海上暢遊 At Sea	--	--	--	
5	海上暢遊 At Sea	--	--	--	
6	阿雷松德 Alesund	08:00	17:00	★	
7	特隆赫姆 (挪威) Trondheim (Norway)	08:00	18:00	★	
8	海上暢遊 At Sea	--	--	--	
9	特朗索 Tromso	09:00		★	
10	特朗索 Tromso		18:00	★	
11	阿爾塔 Alta	10:00 12:00	23:00 or 01:00	★	
12	海上暢遊 At Sea	--	--	--	
13	海上暢遊 At Sea	--	--	--	
14	莫爾德 Molde	7:00	17:00	★	
15	海上暢遊 At Sea	--	--	--	
16	海上暢遊 At Sea	--	--	--	
17	修咸頓 (英國)~倫敦→ 香港 Southampton (UK) ~London →Hong Kong	07:00	離船	★	--
18	香港 Hong Kong	--	--	--	--

註：★由尊賞假期安排獨立岸上觀光

### 第 1 天 香港 → 倫敦 (英國) Hong Kong → London(United Kingdom)

是日集合於香港國際機場，由尊賞假期專業領隊陪同下，乘坐國泰航空或英國航空直航飛往英國倫敦。

早餐	午餐	晚餐
--	航機上	自理/航機上

### 第 2 天 倫敦~市內觀光~波羅市集~倫敦塔 London~City Tour~Borough Market ~Tower of London

📍 大笨鐘、西敏寺、白金漢宮

📍 波羅市場：倫敦市區中相當有名的百年市集，集結各式各樣的商品及來自世界各地的食品，像是各種海鮮、蔬果、熟食。



📍 倫敦塔：興建至今已有超過 900 年的歷史，屬於英國皇室的宮殿與堡壘之一。倫敦塔內有許多著名建築，包括白塔、血腥塔、女王陛下的宮殿、皇冠珠寶珍藏庫及安妮博林的住所。

📍：Hilton Bankside 或 Melia White House 酒店或同級

早餐	午餐	晚餐
--	波羅市場自費享用	中式餐廳

### 第 3 天 倫敦~溫莎~溫莎堡~修咸頓~舊城區 ~登上公主遊輪『盛世公主號』 London~ Windsor~ Windsor Castle ~ Southampton ~ Old Town ~Embarking Cruise (Sky Princess)

早餐後，往溫莎堡，及後驅車前往修咸頓港口遊輪碼頭，由領隊協助下辦理登船手續並登上公主遊輪『盛世公主號』。

📍 溫莎堡：建於 1070 年，為英國王室家族溫莎王朝的家族城堡，也是現今有人居住的城堡中最大的一個。



📍 **修咸頓舊城區**：過去羅馬人及諾曼王朝在統治當地期間建起宏偉的城牆及不少石構建築物，雖許多因戰爭及歲月洗禮已告蕩然無存，但仍有不少歷史古跡如十二世紀時構建的主城門及有逾八百年歷史的都鐸大宅仍然在今天屹立不倒。

🚢：公主郵輪『Majestic Princess』 盛世公主號

早餐	午餐	晚餐
酒店餐廳	船上餐廳	船上餐廳

**第 4-5 天** 海上暢遊  
At Sea

於郵輪上自由活動，享受公主郵輪愜意活動及美食。

🚢：公主郵輪『Majestic Princess』 盛世公主號

早餐	午餐	晚餐
船上餐廳	船上餐廳	船上餐廳

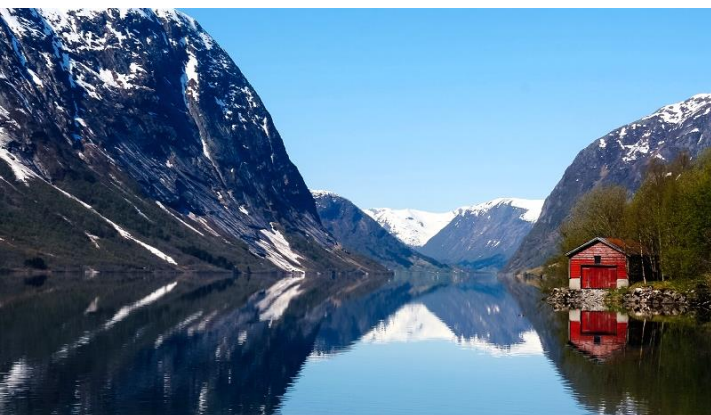
**第 6 天** 阿雷松德~阿斯拉山頂觀景台~\*約倫峽灣  
Alesund~ Mount Aksla  
~ Fjord Hjørundfjord

**阿雷松德**：由三座島嶼組成，透過橋樑、隧道串串連，居民的房舍宛如與自然爭地一般，密集地建造在筆直的山崖之間，因此擁有特殊的城市景觀。1904 年奧勒松遇到歷史性大火災，在城市重建工程時，當時建築師們採納了當石最流行的新藝術派建築風格，讓其尖頂、塔樓和裝飾性外牆與眾不同，被稱為是挪威最華麗的城市。



📍 **阿斯拉山頂觀景台**：以其壯麗的全景而聞名。提供 360 度的視野，讓您可以俯瞰到周圍的山脈、湖泊和峽灣。

📍 **約倫峽灣**：安排前往坐落在雄偉的孫墨爾阿爾卑斯山 (Sunnmøre Alps) 之間的約倫峽灣。與世隔離和未受污染的自然景觀遠離旅遊喧囂，近距離欣賞這片壯麗的自然景觀，並感受到大自然的鬼斧神工。



\*如因天氣惡劣或道路受阻未能前往，則安排市內觀光行程 (阿爾內斯燈塔、桑莫爾露天博物館和阿雷松德市中心)。

🚢：公主郵輪『Majestic Princess』 盛世公主號

早餐	午餐	晚餐
船上餐廳	日式 Fusion 海鮮料理	船上餐廳

**第 7 天**

特隆赫姆(挪威)~市內觀光~克里斯蒂安史坦堡壘~老城橋~尼達洛斯主教座堂  
~大主教宮殿~碼頭觀景台  
Trondheim(Norway)~CityTour~Kristiansten Festning~Gamle Bybro~Nidaros Domkirke~ Archbishop's Palace ~Piren

📍 克里斯蒂安史坦堡壘、老城橋、尼達洛斯主教座堂



📍 **大主教宮殿**：為北歐最古老的大主教宮殿之一，這裡曾經是 27 位大主教的居所，見證了挪威從中世紀到現代的變遷。



🚢：公主郵輪『Majestic Princess』 盛世公主號

早餐	午餐	晚餐
船上餐廳	船上餐廳	船上餐廳

**第 8 天** 海上暢遊  
At Sea

於郵輪上自由活動，享受公主郵輪愜意活動及美食。

🚢：公主郵輪『Majestic Princess』 盛世公主號

早餐	午餐	晚餐
船上餐廳	船上餐廳	船上餐廳

**第 9 天**

特朗索~極地博物館~特朗索大橋~托斯坦山北極大教堂~麥克啤酒廠  
Tromsø~ PolarMuseum Tromsø Bridge  
~Mt Storsteinen -Cable Car~ Arctic Cathedral~ Mack Beer Factory

**特朗索**：挪威北部最大城市，距離北極圈以北 350 公里，亦被稱為『極光之城』，近年有不少遊客前來欣賞極光。

📍 **極地博物館**：為紀念最先抵達南極點的「羅德·阿蒙森」和其他北極圈探險家、獵人所建立的博物館。

📍 **特朗索大橋**：為取替兩岸間低效的渡輪連接，於 1958 年投資 1450 萬瑞典克朗興建的懸臂橋。大橋全長 1036 米，最大離海高度為 38 米。

🏔️ **斯托斯坦山**：乘坐纜車到達位於海拔 421 米的觀景台，特朗索全城景觀加上峽灣壯麗景色，美得難以致信。



📷 **北極大教堂**：三角形白色建築的設計，從遠處望去，非常的顯眼而美麗，因此有白雪教堂之美名。



🏭 **麥克啤酒廠**：挪威最著名的啤酒廠之一，是世界上最北端的啤酒生產地。從舊啤酒廠轉型為觀光見學工廠，見學過程中，了解 Mack 啤酒廠獨特的釀造工藝。

🚢：公主郵輪『Majestic Princess』 盛世公主號

早餐 船上餐廳	午餐 海鮮拼盤	晚餐 船上餐廳
------------	------------	------------

第 10 天 特朗索~夏日之島~北極星水族館  
Tromsø ~ Sommarøy ~ Polaria

🏝️ **夏日之島**：從特朗索出發，沿著風景如畫的海岸公路開往被譽為「夏日之島」的 Sommarøy。這段路程本身就是一場視覺饗宴，途經壯觀的 Ersfjordbotn 峽灣，抵達後，從雄偉的峽灣到有如加勒比海般的白色沙灘和碧綠海水，景觀變化豐富，是每名攝影愛好者的天堂。



🐻 **北極星水族館**：建築外型酷似巨大浮冰。觀賞可愛的海豹餵食表演，並透過全景電影探索北極奧秘，是個充滿知識與樂趣的必訪景點。



🚢：公主郵輪『Majestic Princess』 盛世公主號

早餐 船上餐廳	午餐 當地餐廳	晚餐 船上餐廳
------------	------------	------------

第 11 天 阿爾塔~市內觀光~薩米文化村~極光追蹤  
Alta ~ City Tour ~ Sámi Cultural Experience  
~ Northern Lights Adventure (Night Tour)

🏞️ **阿爾塔大峽谷、阿爾塔水壩**

🏡 **薩米文化村**：體驗薩米的獨特生活方式，近距離瞭解薩米人悠久的傳統和文化。

🌌 **黑夜北極光追蹤**：黑夜中乘坐專車前往遠離光害的環境中，追蹤如夢似幻北極光外。

註：極光為自然現象，無法保證絕對可以見到，敬請見諒。



🚢：公主郵輪『Majestic Princess』 盛世公主號

早餐 船上餐廳	午餐 船上餐廳	晚餐 Sami Siida Restaurant
------------	------------	--------------------------------

第 12-13 天

海上暢遊  
At Sea

於郵輪上自由活動，享受公主郵輪愜意活動及美食。

↪：公主郵輪『Majestic Princess』 盛世公主號

早餐  
船上餐廳

午餐  
船上餐廳

晚餐  
船上餐廳

第 14 天

莫爾德~大西洋海濱景觀公路(車遊)~  
伯格塔特大理石礦洞探險~莫爾德觀景台~  
莫爾德主教座堂  
Molde~Atlantic Road~  
Bergtatt Marble caves Explore~  
Molde Utsiktspunkt~Molde Domkirke

📍 大西洋海濱景觀公路(車遊)、莫爾德觀景台

📍 伯格塔特大理石礦洞探險：自 1930 年代以來，這裡就開始開採大理石，形成了 11 個層級、超過 40 公里的礦井。乘船遊覽洞穴，觀看壯觀的鐘乳石和石筍。礦場的一大亮點是一個 300 公尺深的湖泊，水面映射出周圍岩石的色彩，營造出如同仙境般的景象。



📍 莫爾德主教座堂：最初建於 1780 年，這座教堂於 1861 年重建，採用新哥特式的建築風格，展現出高聳的尖塔和精美的外觀。教堂內部裝飾華麗，擁有精緻的彩色玻璃窗和木製細部，營造出一個靜謐而神聖的氛圍。



↪：公主郵輪『Majestic Princess』 盛世公主號

早餐  
船上餐廳

午餐  
中式餐廳

晚餐  
船上餐廳



第 15 - 16 天

海上暢遊  
At Sea

於郵輪上自由活動，享受公主郵輪愜意活動及美食。

↪：公主郵輪『Majestic Princess』 盛世公主號

早餐  
船上餐廳

午餐  
船上餐廳

晚餐  
船上餐廳

第 17 - 18 天

修咸頓(英國) ~離船~牛津  
~比斯特購物村~倫敦 → 香港  
Southampton (UK)~ Disembark  
~ Oxford ~ Bicester Village Outlet  
~London → Hong Kong

牛津：英國最古老的大學城，最著名的非牛津大學莫屬。每年吸引超過百萬前人來參觀，吸收其書卷氣息。

📍 比斯特購物村：名牌直銷村，彙集高端與時尚品牌，團友可隨意自由購物。



稍後專車送往機場，乘坐國泰航空或英國航空飛返香港。航機於第 18 天安抵香港。旅程至此完滿結束！

早餐  
船上餐廳

午餐  
中式餐廳

晚餐  
航機上

註：報名前請參閱本公司網頁 [https://www.premiumholidays.com/tour\\_terms/](https://www.premiumholidays.com/tour_terms/) 內之最新版本的重要責任及細則條款。

上述之膳食安排，如遇節日、裝修或特殊情況，將安排其他膳食替代 | 酒店、行程及膳食之先後次序，會按當地實際情況而可能有所改動，如遇特殊情況下關閉或假期或門票售罄，將會以其他節目代替 | 如遇展覽會或其他特殊情況而未能提供行程表上的城市或酒店住宿，將安排鄰近或週邊城市之同級酒店住宿，客人不得藉此要求退款或賠償 | 以上圖片及地圖只供參考。👤 入內參觀 📷 外觀拍照 💰 自費節目 🏠 下榻酒店

CPEC18T\_260527



Premium Holidays 尊貴假期



Premiumholidayshk



電話查詢:2115 9828

如對服務質素有任何意見，歡迎電郵至 [suggestion@premiumholidays.com](mailto:suggestion@premiumholidays.com) 牌照號碼: 353894

尊賞 · 專享 · 超越您所想

旅行團 · 主題旅遊 · 郵輪假期 · 專列火車 · 商務及獨立組團