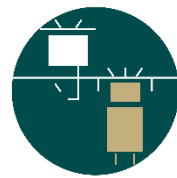


# Disney ADVENTURE

WHERE MAGIC MEETS THE SEA

BOOK YOUR SAILINGS NOW!

Disney CRUISE LINE



PREMIUM HOLIDAYS  
尊賞假期

牌照號碼 353894

## 第一季航線



Mercure Icon Singapore City Centre  
2024 年開幕新酒店  
距離老巴剎只需步行 5 分鐘

即日起至 5 月 29 日期間，預訂以下指定 4 晚航次，並入住露台客房，即可獲  
Mercure Icon Singapore City Centre (或同級) 標準雙人房一晚住宿\*  
適用於指定 4 晚航次：4 月 30 日、5 月 28 日、6 月 4、11 日

\*第三人如需入住三人房，須補收附加費。優惠適用於 2 月 2 日至 5 月 29 日期間報名的全新訂位，名額有限，額滿即止！

### 3 晚航程 (2026 年 5-6 月 星期一啟航)

日期	港口	抵達	終止登船
1	新加坡 Singapore		4:00 pm
2-3	海上暢遊 At sea		
4	新加坡 Singapore	7:00 am	

內艙房  
Inside  
Cat. 11A 145-165 Sq. ft.  
Deck 9



豪華內艙房  
Deluxe Inside  
Cat. 10D 209 Sq. ft.  
Deck 9



豪華海景露台房  
Deluxe Verandah  
Cat. 6D 253 Sq. ft.  
Deck 9



豪華海景露台房  
Deluxe Verandah  
Cat. 6B 253 Sq. ft.  
Deck 15



### 2026 年 3 晚航程 (星期一啟航)

日期	客房	內艙房 Inside	豪華內艙房 Deluxe Inside	豪華海景露台房 Deluxe Verandah (Deck 9)	豪華海景露台房 Deluxe Verandah (Deck 15)
5 月 11, 18 日	同房第 1/2 位	HK\$ 3,391+	HK\$ 4,074+ HK\$ 5,582+ (10A)	HK\$ 6,052+ HK\$ 6,571+ (05C)	HK\$ 6,570+ HK\$ 6,736+ (06C)
	同房第 3/4 位 3-12 歲*	HK\$ 1,898+	HK\$ 2,101+ HK\$ 2,758+ (10A)	HK\$ 2,599+ HK\$ 2,509+ (05C)	HK\$ 2,847+
5 月 25 日 (佛誕假期)	同房第 1/2 位	HK\$ 4,145+	HK\$ 4,945+ HK\$ 5,252+ (10C)	HK\$ 7,300+ HK\$ 7,631+ (06C)	HK\$ 7,936+ HK\$ 8,619+
	同房第 3/4 位 3-12 歲*	HK\$ 2,373+	HK\$ 2,599+ HK\$ 2,780+ (10C)	HK\$ 3,209+ HK\$ 3,368+ (06C)	HK\$ 3,503+ HK\$ 3,854+ (06C)
6 月 1 日	同房第 1/2 位	HK\$ 4,521+	HK\$ 5,393+ HK\$ 5,723+ (10C)	HK\$ 7,936+ HK\$ 8,267+ (06C)	HK\$ 8,619+
	同房第 3/4 位 3-12 歲*	HK\$ 2,599+	HK\$ 2,847+ HK\$ 3,052+ (10C)	HK\$ 3,503+ HK\$ 3,662+ (06C)	HK\$ 3,842+
6 月 8 日	同房第 1/2 位	HK\$ 3,980+	HK\$ 4,757+	HK\$ 7,018+	HK\$ 7,630+
	同房第 3/4 位 3-12 歲*	HK\$ 2,260+	HK\$ 2,486+	HK\$ 3,073+	HK\$ 3,367+
6 月 15, 22 日	同房第 1/2 位	HK\$ 3,791+	HK\$ 4,521+ HK\$ 4,828+	HK\$ 6,712+ HK\$ 7,301+ (05C)	HK\$ 7,300+ HK\$ 7,461+
	同房第 3/4 位 3-12 歲*	HK\$ 2,147+	HK\$ 2,350+ HK\$ 2,464+	HK\$ 2,915+	HK\$ 3,209+
6 月 29 日 (七一假期)	同房第 1/2 位	Sold Out	Sold Out	HK\$ 6,594+	HK\$ 6,759+
	同房第 3/4 位 3-12 歲*			HK\$ 2,508+	HK\$ 2,757+

Misc charge: 郵輪雜費: HK\$589 (3 晚) / Tax and Fees 政府稅: HK\$369 (5-6 月)

Onboard Gratuities (Per person per night) 船員小費(每人每晚): Interior to Veranda: US\$ 16 [Charged to shipboard account 船上戶口收取]

以上航程及預計到達 離開時間只供參考，一切以船公司最終公布為準。

Issue on 06 May 26 DYASA/260503/KS

PREMIUM HOLIDAYS  
尊賞假期

尊賞 · 專享 · 超越您所想

旅行團 · 主題旅遊 · 郵輪假期 · 專列火車 · 商務及獨立組團

以上圖片只供參考，如對服務質素有任何意見，歡迎電郵至 suggestion@premiumholidays.com



Premium Holidays 尊賞假期



Premiumholidayshk



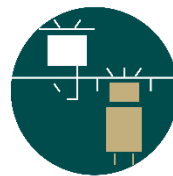
郵輪熱線: 2111 6966 牌照號碼: 353894

# Disney ADVENTURE

WHERE MAGIC MEETS THE SEA

BOOK YOUR SAILINGS NOW!

Disney CRUISE LINE



PREMIUM HOLIDAYS  
尊賞假期

牌照號碼 353894

## 第一季航線



Mercure Icon Singapore City Centre  
2024 年開幕新酒店  
距離老巴剎只需步行 5 分鐘

即日起至 5 月 29 日期間，預訂以下指定 4 晚航次，並入住露台客房，即可獲  
Mercure Icon Singapore City Centre (或同級) 標準雙人房一晚住宿\*  
適用於指定 4 晚航次：4 月 30 日、5 月 28 日、6 月 4, 11 日

\*第三人如需入住三人房，須補收附加費。優惠適用於 2 月 2 日至 5 月 29 日期間報名的全新訂位，名額有限，額滿即止！

4 晚航程 (2026 年 5-6 月 星期四啟航)				內艙房 Inside Cat. 11A 145-165 Sq. ft. Deck 9	豪華內艙房 Deluxe Inside Cat. 10D 209 Sq. ft. Deck 9	豪華海景露台房 Deluxe Verandah Cat. 6D 253 Sq. ft. Deck 9	豪華海景露台房 Deluxe Verandah Cat. 6B 253 Sq. ft. Deck 15
日期	港口	抵達	終止登船				
星期四	新加坡 Singapore		4:00 pm				
星期五-日	海上暢遊 At sea						
星期一	新加坡 Singapore	7:00 am					

### 2026 年 4 晚航程 (星期四啟航)

5 月 21 日 (佛誕假期)	同房第 1/2 位	HKS 4,679+	Sold Out	HKS 8,321+ <del>HKS 8,886+</del> (06C)	HKS 9,043+
	同房第 3/4 位 3-12 歲*	HKS 2,621+		HKS 3,586+ <del>HKS 3,857+</del> (06C)	HKS 3,948+
5 月 28 日	同房第 1/2 位	HKS 6,468+	HKS 7,693+	HKS 11,304+	HKS 12,277+
	同房第 3/4 位 3-12 歲*	HKS 3,737+	HKS 4,098+	HKS 5,033+	HKS 5,485+
6 月 4 日	同房第 1/2 位	HKS 6,217+	HKS 7,410+	HKS 10,896+	HKS 11,838+
	同房第 3/4 位 3-12 歲*	HKS 3,586+	HKS 3,948+	HKS 4,822+	HKS 5,274+
6 月 11 日	同房第 1/2 位	HKS 5,464+	HKS 6,531+ <del>HKS 6,939+</del> (10C)	HKS 9,640+ <del>HKS 10,048+</del> (06C)	HKS 10,456+
	同房第 3/4 位 3-12 歲*	HKS 3,104+	HKS 3,435+ <del>HKS 3,676+</del> (10C)	HKS 4,219+ <del>HKS 4,430+</del> (06C)	HKS 4,611+
6 月 18, 25 日 (端午節假期)	同房第 1/2 位	HKS 5,212+	HKS 6,217+ <del>HKS 6,625+</del> (10C)	HKS 9,232+ <del>HKS 9,608+</del> (06C)	HKS 10,017+
	同房第 3/4 位 3-12 歲*	HKS 2,953+	HKS 3,254+ <del>HKS 3,495+</del> (10C)	HKS 4,038+ <del>HKS 4,219+</del> (06C)	HKS 4,400+

Misc charge: 郵輪雜費: HKS785 / Tax and Fees 政府稅: HKS369 (5-6 月)

Onboard Gratuities (Per person per night) 船員小費(每人每晚): Interior to Veranda: US\$ 16 / Concierge to Suite: US\$ 27.25 [Charged to shipboard account 船上戶口收取]

PREMIUM HOLIDAYS  
尊賞假期

尊賞 · 專享 · 超越您所想

旅行團 · 主題旅遊 · 郵輪假期 · 專列火車 · 商務及獨立組團

以上圖片只供參考，如對服務質素有任何意見，歡迎電郵至 suggestion@premiumholidays.com



Premium Holidays 尊賞假期



Premiumholidayshk



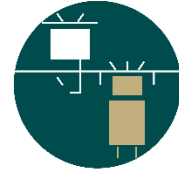
郵輪熱線: 2111 6966 牌照號碼: 353894

# Disney ADVENTURE

WHERE MAGIC MEETS THE SEA

BOOK YOUR SAILINGS NOW!

Disney CRUISE LINE



PREMIUM HOLIDAYS  
尊賞假期

牌照號碼 353894

3 晚航程 (2026 年 7-12 月 星期一啟航)				內艙房 Inside Stateroom Cat. 11A 145-165 Sq ft. Deck 9	豪華內艙房 Deluxe Inside Stateroom Cat. 10D 209 Sq ft. Deck 9	豪華海景露台房 Deluxe Oceanview with Verandah Cat. 6D 253 Sq ft. Deck 9	豪華海景露台房 Deluxe Oceanview with Verandah Cat. 6B 253 Sq ft. Deck 15
日期	港口	抵達	終止登船				
星期一	新加坡 Singapore		4:00 pm				
星期二-三	海上暢遊 At sea						
星期四	新加坡 Singapore	7:00 am					

### 2026 年 3 晚航程 (星期一啟航)

日期	同房第 1/2 位	同房第 3/4 位 3-12 歲*	豪華內艙房 Deluxe Inside Stateroom Cat. 10D 209 Sq ft. Deck 9	豪華海景露台房 Deluxe Oceanview with Verandah Cat. 6D 253 Sq ft. Deck 9	豪華海景露台房 Deluxe Oceanview with Verandah Cat. 6B 253 Sq ft. Deck 15
7 月 6 日	HK\$ 3,273+	HK\$ 1,830+	HK\$ 3,933+	HK\$ 6,099+	HK\$ 6,617+
7 月 20, 27 日 8 月 3, 10 日	HK\$ 3,980+	HK\$ 2,260+	HK\$ 4,757+	HK\$ 7,018+	HK\$ 7,630+
7 月 13 日 8 月 17, 24 日	HK\$ 3,791+	HK\$ 2,147+	HK\$ 4,521+	HK\$ 6,712+	HK\$ 7,300+
8 月 31 日	HK\$ 4,145+	HK\$ 2,373+	HK\$ 4,945+	HK\$ 7,300+	HK\$ 7,936+
9 月 7 日	HK\$ 3,391+	HK\$ 1,898+	HK\$ 4,074+	HK\$ 6,052+	HK\$ 6,570+
9 月 14, 21 日	HK\$ 3,179+	HK\$ 1,762+	HK\$ 3,815+	HK\$ 5,699+	HK\$ 6,193+
9 月 28 日	HK\$ 3,014+	HK\$ 1,649+	HK\$ 3,273+	HK\$ 5,510+	HK\$ 6,029+
10 月 5 日 12 月 14 日	HK\$ 3,980+	HK\$ 2,261+	HK\$ 4,757+	HK\$ 7,018+	HK\$ 7,324+
10 月 12, 26 日 11 月 16 日	HK\$ 3,179+	HK\$ 1,766+	HK\$ 3,815+	HK\$ 5,699+	HK\$ 5,934+
10 月 19 日 11 月 2, 23 日	HK\$ 3,273+	HK\$ 1,837+	HK\$ 3,933+	HK\$ 5,864+	HK\$ 6,123+
11 月 9, 30 日 12 月 7 日	HK\$ 3,791+	HK\$ 2,143+	HK\$ 4,521+	HK\$ 6,712+	HK\$ 6,994+
12 月 21 日	HK\$ 4,521+	HK\$ 2,590+	HK\$ 5,393+	HK\$ 7,936+	HK\$ 8,266+
12 月 28 日	HK\$ 4,710+	HK\$ 2,708+	HK\$ 5,605+	HK\$ 8,242+	HK\$ 8,596+

Misc charge: 郵輪雜費: HK\$589 (3 晚)

Tax and Fees 政府稅: HK\$369 (5-9 月) / HK\$393 (10-12 月)

Onboard Gratuities (Per person per night) 船員小費(每人每晚): Interior to Veranda: US\$ 16 / Concierge to Suite: US\$ 27.25 [Charged to shipboard account 船上戶口收取]

\*另備其他年齡乘客所屬之同房第 3/4 位乘客價目, 歡迎查詢。Please contact us for the cruise fare for other agents as 3<sup>rd</sup> and 4<sup>th</sup> guest in the same stateroom.

Prices are per person on double occupancy, quoted in HK\$ 以每位成人佔半房 HK\$ 計算

PREMIUM HOLIDAYS  
尊賞假期

尊賞 · 專享 · 超越您所想

旅行團 · 主題旅遊 · 郵輪假期 · 專列火車 · 商務及獨立組團

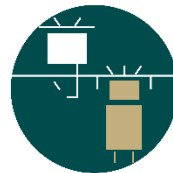


# Disney ADVENTURE

WHERE MAGIC MEETS THE SEA

BOOK YOUR SAILINGS NOW!

Disney CRUISE LINE



PREMIUM HOLIDAYS  
尊賞假期

牌照號碼 353894

### 4 晚航程 (2026 年 7-12 月 星期四啟航)

日期	港口	抵達	終止登船
星期四	新加坡 Singapore		4:00 pm
星期五-日	海上暢遊 At sea		
星期一	新加坡 Singapore	7:00 am	

**內艙房**  
Inside Stateroom  
Cat. 11A 145-165 Sq. ft.  
Deck 9

**豪華內艙房**  
Deluxe Inside Stateroom  
Cat. 10D 209 Sq. ft.  
Deck 9

**豪華海景露台房**  
Deluxe Oceanview with Verandah  
Cat. 6D 253 Sq. ft.  
Deck 9

**豪華海景露台房**  
Deluxe Oceanview with Verandah  
Cat. 6B 253 Sq. ft.  
Deck 15

### 2026 年 4 晚航程 (星期四啟航)

日期	同房第 1/2 位	同房第 3/4 位 3-12 歲*	豪華內艙房 Deluxe Inside Stateroom	豪華海景露台房 Deluxe Oceanview with Verandah	豪華海景露台房 Deluxe Oceanview with Verandah
7 月 2 日 9 月 3, 10 日	HK\$ 4,679+	HK\$ 2,621+	HK\$ 5,589+	HK\$ 8,321+	HK\$ 9,043+
7 月 9 日 8 月 20, 27 日	HK\$ 5,212+	HK\$ 2,953+	HK\$ 6,217+	HK\$ 9,232+	HK\$ 10,017+
7 月 16, 23, 30 日	HK\$ 5,464+	HK\$ 3,104+	HK\$ 6,531+	HK\$ 9,640+	HK\$ 10,456+
8 月 6 日	HK\$ 6,217+	HK\$ 3,586+	HK\$ 7,410+	HK\$ 10,896+	HK\$ 11,838+
8 月 13 日	HK\$ 5,715+	HK\$ 3,284+	HK\$ 6,814+	HK\$ 10,048+	HK\$ 10,927+
9 月 17 日	HK\$ 4,365+	HK\$ 2,440+	HK\$ 5,244+	HK\$ 7,819+	HK\$ 8,509+
9 月 24 日 [中秋節假期]	HK\$ 4,561+	HK\$ 2,636+	HK\$ 5,440+	HK\$ 8,015+	HK\$ 8,705+
10 月 1 日 [國慶假期]	HK\$ 5,464+	HK\$ 3,109+	HK\$ 6,531+	HK\$ 9,640+	HK\$ 10,048+
10 月 8, 15 日 11 月 26 日	HK\$ 4,522+	HK\$ 2,543+	HK\$ 5,432+	HK\$ 8,070+	HK\$ 8,415+
10 月 22, 29 日 11 月 12, 19 日	HK\$ 4,365+	HK\$ 2,449+	HK\$ 5,244+	HK\$ 7,819+	HK\$ 8,164+
11 月 5 日 12 月 3, 10 日	HK\$ 5,212+	HK\$ 2,953+	HK\$ 6,217+	HK\$ 9,232+	HK\$ 9,608+
12 月 17 日	HK\$ 6,217+	HK\$ 3,580+	HK\$ 7,410+	HK\$ 10,896+	HK\$ 11,367+
12 月 24 日 [聖誕節]	HK\$ 8,468+	HK\$ 4,137+	HK\$ 10,017+	HK\$ 14,413+	HK\$ 15,135+
12 月 31 日 [跨年航程]	HK\$ 7,717+	HK\$ 3,880+	HK\$ 8,792+	HK\$ 12,623+	HK\$ 12,623+

Misc charge: 郵輪雜費: HK\$785 (4 晚)

Tax and Fees 政府稅: HK\$369 (5-9 月) / HK\$393 (10-12 月)

Onboard Gratuities (Per person per night) 船員小費(每人每晚): Interior to Veranda: US\$ 16 / Concierge to Suite: US\$ 27.25 [Charged to shipboard account 船上戶口收取]

\*另備其他年齡乘客所屬之同房第 3/4 位乘客價目, 歡迎查詢。Please contact us for the cruise fare for other agents as 3<sup>rd</sup> and 4<sup>th</sup> guest in the same stateroom.

以每位成人佔半房 HK\$ 計算 Prices are per person on double occupancy, quoted in HK\$

PREMIUM HOLIDAYS  
尊賞假期

尊賞 · 專享 · 超越您所想

旅行團 · 主題旅遊 · 郵輪假期 · 專列火車 · 商務及獨立組團

以上圖片只供參考, 如對服務質素有任何意見, 歡迎電郵至 suggestion@premiumholidays.com



Premium Holidays 尊賞假期



Premiumholidayshk



郵輪熱線: 2111 6966 牌照號碼: 353894

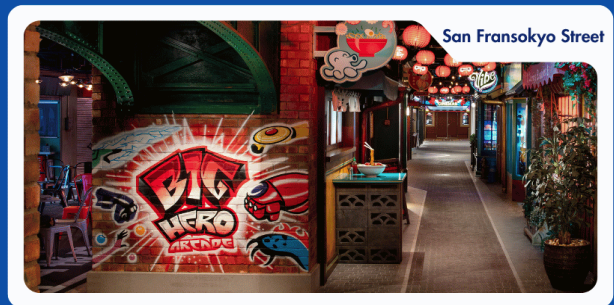
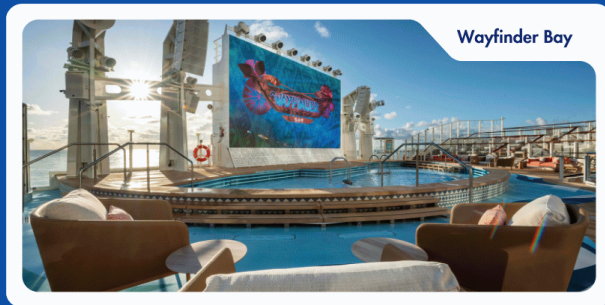
# Disney ADVENTURE AT A GLANCE

## FAST FACTS

Birthplace: Meyer Werft – Wismar, Germany  
Home Port: Singapore  
Ship's Registry: The Bahamas  
Fuel: HVO (Biodiesel)

Decks: 19  
Capacity: 6,700 passengers  
Tonnage: Approx. 208,000 GT  
Length: 1,122 feet (342 meters)

## 玩轉七大主題區 迪士尼探險號獨家體驗



### 主餐廳



Hollywood Spotlight Club

OR



Navigator's Club



Animator's Palate

OR



Animator's Table



Pixar Market Restaurant



Enchanted Summer Restaurant

### 特色餐廳及輕鬆用餐推介



Palo Trattoria



Mike & Sulley's



Stitch's 'Ohana Grill



Bewitching Boba & Brews

#### 費用包括：

- 郵輪住宿並享用船上美食及娛樂設施

#### 費用不包括 (如適用)

- 郵輪雜費、港口稅、需付費岸上觀光、食品及飲品、郵輪燃油附加費、船上指定保險費、護照簽發 / 簽證費用、旅遊保險、其他個人消費

#### 條款及細則

- 費用以 HK\$ 二人一房每位計算。單人房、三/四人同房或兒童之費用，敬請查詢
- 費用價格只作參考，價格視乎實際供應情況並繳付訂金時為準
- 郵輪上各項收費均以美元結算
- 訂位均以先到先得為準。訂位確認後，需於 3 個工作天內繳付全費之 10% (或全額費用) 作為訂金，餘下費用必須於啟航前 1020 日或郵輪公司訂下的繳款限期前繳付 (以較早之日期計算)
- 全數繳付後，將不獲任何退款，在任何情況下都不能更改、轉讓或退還款項
- 以上費用及條款如有任何更改，恕不另行通知
- 如載運機構調整附加費或其他應繳稅費，乘客須繳付差額。實際金額以載運機構告示發出日期為準
- 郵輪上各收費項目費用如有任何更改，恕不另行通知
- 客人需持有回港日期起計不少於 6 個月以上有效護照及一次或多次 (如適用) 之到訪國家入境簽證，本公司對客人因個人證件或簽證所產生之任何問題概不負責
- 訂位時的乘客姓名全寫必須與旅遊證件上的全名相同，任何修改將會導致失去原來之訂位、失去原來之優惠價及導致修改費用
- 艙房號碼、層數及位置將於辦理登船手續時由郵輪公司派發，並以郵輪公司之最後安排為準。郵輪公司亦可在不收取額外費用下提升艙房至較高級別，客人不得異議
- 若因天氣惡劣、海面狀況或各種未能預知或「迫不得已理由」(指戰爭、政治動盪、恐怖襲擊、天災、疫症、惡劣天氣、交通工具發生技術問題、載運機構臨時更改班次/時間表、罷工、工業行動、旅遊目的地政府/世界衛生組織發出旅遊警告、香港特區政府發出旅遊紅色/黑色外遊警示，以及其他業界不能控制的不利旅客外遊的情況) 而不能停靠或更改行程，顧客同意及接受本公司或郵輪公司均不會作出任何補償，顧客不得異議
- 航程中港口啟航/抵達/停靠時間會按航行情況有所調整/更改/取消，一切以郵輪公司最後安排為準。顧客同意及接受郵輪公司有最終的決定及不會當作違反商品說明條例，亦就此放棄向郵輪公司或本公司追討或索償
- 船票以郵輪公司所頒布的航程合同所發出。有關條款及細則均以刊登之條款為準 <https://disnycruise.disney.go.com/>
- 「香港旅遊業監管局」(TIA) 建議客人出發前購買郵輪保險或旅遊綜合保險
- 以上費用及條款如有任何更改，恕不另行通知。其他條款按本公司之「訂購條款與責任細則」為準，詳情請與本公司職員查詢
- 本公司及郵輪公司保留權利隨時更改以上費用、條款及細則。若有任何異議，本公司及郵輪公司保留一切最終決定權

#### Includes:

- Cruise on board including accommodation, meals, entertainment & access to facilities

#### Fare Exclusion (If applicable)

- NCCF, Government Fees, Shore Excursions, Priced Food & Beverage items, Gratuities, Cruise Fuel Surcharges, Cruise Insurance Premium, Passport / Travel Visa Fees, Travel Insurance, Any Personal Expenses

#### Terms and Conditions:

- Fares quoted are per person in HK\$ based on double occupancy
- Fares listed on the flyer are for reference only, fares are subject to availability and to be confirmed at the time of a paid reservation.
- Shipboard currency: US\$ .
- Reservation is on first come-first serve basis. A deposit equivalent to 10% of total fare or indicated amount is required within 3 working day upon confirmation. Balance payment must be received on / before 100 days before departure, or the deadline set by the carrier (whichever earlier).
- Refund for cancellation after full payment will not be entertained. Cruise Fare is non-endorsable, non-reroutable and non-refundable.
- All prices, fees and taxes are subject to change without prior notice.
- Rights are reserves to collect fuel supplements, applicable taxes which imposed by the carrier, even for a full paid reservation. Exact amount will be determined on the date of notification received from the carrier.
- The price for chargeable or priced items onboard are subject to change without prior notice.
- Passengers must have passport with at least 6 months validity on the date of return, and valid visa(s) for visiting the port of call listed in the itinerary. Cruise Company and her booking agencies and representatives will not be liable for any consequences due to visa or passport issues.
- Passengers' full name as shown on travel document is required at the time of booking. Amendment will likely result in fare difference, loss of reservation and / or incurring amendment fees.
- Stateroom assignment is at cruise line's discretion, and on best available basis. Cruise line reserves the rights offering higher category accommodations at no additional cost.
- Passengers accept full responsibility for all losses and expenses due to "Reasons beyond control". Cruise line and the travel agency will not be liable for any consequences. ("Reasons beyond control" means hostilities, political unrest, natural disasters, pestilences, bad weather, technical problems to transport, changes to the frequency or timetable of any means of conveyance by its operator without advance notice, strikes, industrial action, etc.)
- Cruise line reserves the rights to make changes on itinerary, timing on all embarkations/disembarkations, and port(s) call cancellation due to weather condition or specific reasons. All of the changes will not be considered as against "The Trade Descriptions Ordinance, Chapter 362, Laws of Hong Kong". Passengers shall not make claim against the cruise line or/and the travel agency for any compensation.
- Cruise ticket issuance is subject to the terms and conditions as stated on the passage contract, thus the terms and condition laid on: <https://disnycruise.disney.go.com/>
- HK Travel Industry Authority recommends passenger to take out the travel insurance before the journey.
- The above Terms and Conditions are subject to change without prior notice. Travel agency reserves the rights to alter the terms & conditions and make final decision in case of any disputes.
- Cruise line and travel agency reserve the right to amend the terms and conditions without prior notice. In case of disputes, Cruise Company and travel agency reserve the right to make the final decision.