



PREMIUM HOLIDAYS  
尊賞假期

# 【貝兒遊世界】 相約在貴州



百里杜鵑景區

出發日期: 2026 年 4 月 3 日

## 5 天 貴州【花江大橋、百里杜鵑、中國茶海】復活節精選 世界第一花江峽谷大橋/ 百里杜鵑畫廊/ 夜遊黃果樹瀑布 愛心行善之旅/ 萬畝茶海湄潭秘境/ 烏江寨古鎮風情

暢遊/ 貴陽、安順(黃果樹瀑布)、花江峽谷大橋、畢節(百里杜鵑)、織金、烏江寨、湄潭

尊賞假期星級代言人陳貝兒小姐，於《無窮之路5》中見證貴州「地無三尺平」的高原山地裡，建起世界第一花江峽谷大橋，在這片被群山擁抱的土地，藏著無數令人驚嘆的自然造化與人文風情。尊賞假期誠邀您一起走訪《無窮之路5》貝兒的拍攝地，踏上這片充滿故事的山水，親身感受鏡頭之外的、更為立體而動人的多彩貴州。

### 閃亮推介

【貝兒遊世界】相約在貴州，特別安排陳貝兒小姐出席行程中聯誼活動（【花江峽谷大橋雲端觀景】、【百里杜鵑賞花】、【烏江寨篝火晚會】、【湄潭行善之旅】）。

【花江峽谷大橋】遊覽最新世界第一高橋及觀賞壯麗景色  
從橋面到峽谷達 625 米，乘電梯上觀景台，特別安排環保車+玻璃廊橋觀光。

【畢節百里杜鵑】漫步“地球彩帶”，探秘世界最大天然杜鵑花園，國家 5A 景區  
專屬 VIP 包車+環保車禮遇，數十種花色鋪展成萬畝花田，沉浸式體驗原生生態之美。

【湄潭中國茶海】徜徉萬畝茶海，坐擁全球最大連片茶園  
乘環保車穿梭4萬畝餘翠綠茶田，親手採摘鮮葉、參與制茶，感受茶香裡的黔北風情。

【烏江寨】走進貴州“東有烏鎮-西有烏江”  
景色優美，隨處可見小橋流水、烏篷船、吊腳樓等水鄉風貌，宛如置身水墨畫之中。

【安順黃果樹瀑布】“中國和亞洲第一大瀑布”，典型喀斯特地貌  
安排VIP景區車，無需排隊之擾。周圍分布有十幾條瀑布，景觀震撼。

### 細意安排

- ◆『貼心服務』安排手機數據SIM卡，方便通訊聯絡
- ◆『以客為尊』香港-貴陽-香港高鐵，安排乘坐高鐵一等車廂
- ◆『豪華VIP旅遊車』三排航空座椅設計，寬尚舒適。礦泉水供飲用
- ◆『純玩全包團』純玩觀光絕無自費，不入購物店。全程安心旅遊；免收領隊、導遊、司機服務小費

高速鐵路 (高鐵一等位)  
High Speed Rail

Tour code: RGZE05T



## 精選酒店

當地5星標準 / 國際品牌5星標準

- ◆ 1晚 安順 百靈希爾頓逸林酒店(Double Tree by Hilton) 或同級
- ◆ 1晚 織金 織金飯店 或同級
- ◆ 2晚 烏江寨 苗王酒店 或 侗黔白馬酒店 或同級



烏江寨 苗王酒店

### “綠水青山里的中式奢華酒店” 織金飯店

織金飯店背靠穿洞流雲主峰，面向三潭滾月景區，俯瞰平遠古鎮。由“金蝶展翅”建築群主接待區，極大規模、極具特色的一家準高星度假酒店。織金飯店獨具魅力，地域文化色彩，體現“中國風”之中的純正“織金味”。



### “烏江寨景區高端 5 星標準度假酒店” 苗王酒店



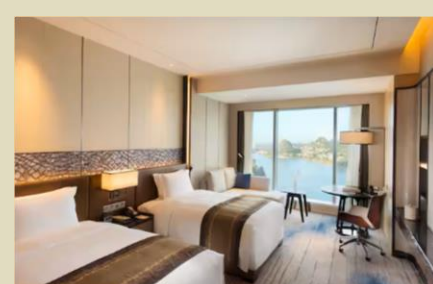
酒店在民族街區域，大堂內擺設苗族的神聖之物太陽鼓，苗族人視太陽鼓為神靈的化身，寓意守衛飯店，給遊客帶來祥和與平安。整體建築背景以苗族文化為主，向遊客展現出豐富多彩的貴州文化及內涵。



### “安順國際品牌 5 星標準酒店” 百靈希爾頓逸林酒店 (Double Tree by Hilton)



酒店秉持高端度假定位，於滇黔要道上的安順核心區域，毗鄰“世界第一高橋”花江峽谷大橋與黃果樹瀑布等名勝。酒店以沉浸式體驗演繹“山水之間藏奢適”的度假哲學，成為往來貴州的高端遊客首選棲居地。



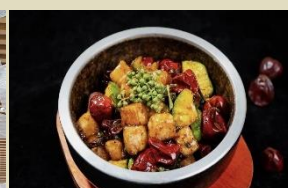
## 精選美饌

安順：白孔雀風味、酸湯魚風味  
烏江寨：鹽子雞風味、烏江魚風味

織金：水八碗風味、板栗紅燒肉風味  
湄潭：茶宴風味 貴陽：西江傳說風味

### 白孔雀風味

鮮切清遠雞姿造火鍋  
精品三拼  
芝麻脆皮走地雞  
寒江雪景之鮮脆鱸魚  
魚翅脆皮燒鵝孔星廚主理  
低溫熟成西班牙鬆板肉  
石鍋澳洲雪花牛肉粒  
紅湯蘿蔔燜羊肉  
湘辣炙牛乾鍋  
黑胡椒炒山藥  
生燴羅馬生菜  
冰淇淋玲瓏蜜瓜  
竹蓀千層+娃娃菜+菌香鍋底  
靈魂獅子頭湯(每人一盅)  
驚蟄椒香鵝翅鵝掌



第 1 天	香港 (高鐵一等座)* 貴陽 (外觀華為雲上屯) ~ 安順(夜遊黃果樹大瀑布+環保車+往返扶梯)
-------	--

是日集合於香港高鐵西九龍站，由尊賞假期專業領隊陪同下乘坐高鐵(一等座)前往貴陽。抵達後專車前往安順。

📷 **外觀華為雲上屯:** 是一個綜合性的產業園區，園區建築群採用五彩斑斕的歐式風格設計，被譽為「童話小鎮」，是融合科技與歐式風情的網紅打卡地。



🏰 **夜遊黃果樹大瀑布:** 是國內首個以自然峽谷為載體的沉浸式光影夜遊體驗，融合科技與民族文化，為遊客呈現「此心安處是吾鄉」的奇幻之旅。



早餐 ---	午餐 ---	晚餐 白孔雀風味
-----------	-----------	-------------

第 2 天	安順 ~ 花江 (峽谷大橋+環保車+玻璃廊橋觀光) ~ 織金 (織金古城)
-------	---------------------------------------

🏰 **花江峽谷大橋:** 花江峽谷大橋是世界第一高橋，因跨越被譽為“地球裂縫”的花江大峽谷而得名。該大橋全長2890米，主橋跨徑居山區橋樑跨徑世界第一、橋樑高度居世界第一，被稱為“橫豎”都是世界第一。



🏰 **織金古城:**織金古城屬於畢節市，城內留下了大量清代歷史建築，很多都建於康乾時期，故建築大多精美典雅，具有很高的觀賞價值。織金古城有青石板鋪就的古道，回龍潭，還有號稱“水八碗”的宴席菜。



📍 景區特色酒店 織金飯店 或同級		
早餐 酒店	午餐 酸湯魚風味	晚餐 水八碗風味

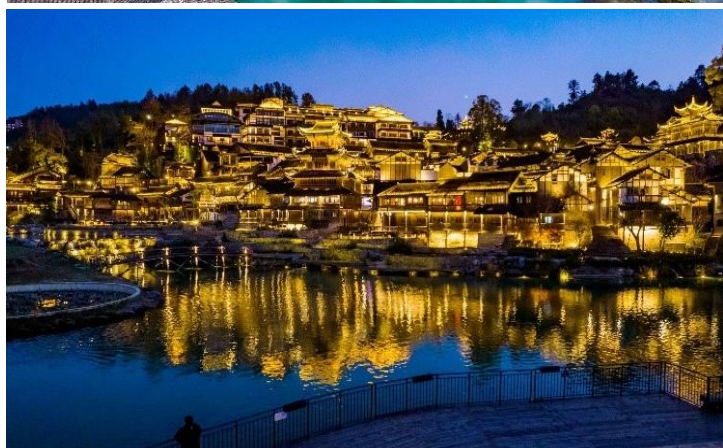
第 3 天	織金 ~ 畢節 (百里杜鵑景區+環保車) ~ 烏江寨景區 (環保車+遊船+民族服飾旅拍)
-------	--

🏰 **百里杜鵑:** 四季風光各異，緋紅、粉白、淡紫等數十種花色織就「地球彩帶」，被譽為「世界上最大的天然杜鵑花園」，是國家 5A 級旅遊景區與世界唯一的杜鵑花國家森林公園。



註：花期根據季節氣候不同會有所差異，開放時間以實際為準。

**烏江寨景區：**貴州新晉網紅景點，集烏篷船、吊腳樓、燈光表演及原生態的自然風光。夜宿烏江寨，深度體驗黔北的寧靜。晚上可在迴龍島看表演：烏江星音樂水舞秀、無人機燈光表演、欣賞孔明燈放飛的夜景等。



註：如遇惡劣天氣等因素，表演活動會受影響，以景區公佈為準。

➡ 景區特色酒店 烏江寨苗王酒店 或 侗黔白馬酒店 或同級

早餐 酒店	午餐 板栗紅燒肉風味	晚餐 鹽子雞風味
第 4 天 烏江寨 ~ 湄潭 (公益活動、茶海+環保車+採茶製茶) ~ 烏江寨		

**愛心延續湄潭公益行善之旅：**探訪湄潭當地學校(藉著是次活動，本公司將會捐贈物資及部分團款，給予湄潭當地學校貧困學生與家庭)。

📷 外觀拍照 | 🏠 入內參觀 | 🏨 下榻酒店

註：報名前請參閱本公司網頁 [http://www.premiumholidays.com/tour\\_terms/](http://www.premiumholidays.com/tour_terms/) 之最新版本的重要責任及細則條款。上述之膳食安排，如遇節日、裝修或特殊情況，將安排其他膳食替代。行程及膳食之先後次序，會按當地實際情況而可能有所改動，如遇特殊情況下關閉或假期或門票售罄，將會以其他節目代替。如遇展覽會或其他特殊情況，而未能提供行程表上的城市或酒店住宿，將安排鄰近或週邊城市之同級酒店住宿，客人不得藉此要求退款或賠償。以上圖片及地圖只供參考。  
\*如高鐵之直達列車滿座，將安排經深圳站或廣州站轉車往返目的地，有關安排將由領隊於出發前通知。\*以及如高鐵一等座位車廂滿座，將安排二等座位，每位客人退回差價\$750 (往返程計)。以上之事項安排，客人均不能藉此要求退團，或要求任何賠償，敬請留意。#若陳貝兒小姐因突發原因或其它不可抗力因素導致未能出席團隊活動，客人不能藉此退出，敬請見諒。

RGZE05SPR26-20260203



註：公益行善活動形式，以最終落實為準。

**中國茶海：**又名萬畝茶海，在南北長約25公里、東西寬約4公里範圍內，連篇茶海超過4萬畝，核心區域約1萬畝，是全中國乃至全世界連片面積最大的茶園。



➡ 景區特色酒店 烏江寨苗王酒店 或 侗黔白馬酒店 或同級

早餐 酒店	午餐 茶宴風味	晚餐 烏江魚風味
第 5 天 烏江寨 ~ 貴陽 (高鐵一等座)* 香港		
於指定時間前往貴陽火車站，乘坐高鐵(一等位)*返回香港。同日抵達，旅程到此完滿結束。		
早餐 酒店	午餐 西江傳說風味	晚餐 ---

Premium Holidays 尊貴假期 Premiumholidayshk 電話查詢:2115 9828

如對服務質素有任何意見，歡迎電郵至 [suggestion@premiumholidays.com](mailto:suggestion@premiumholidays.com) 牌照號碼: 353894

尊賞 · 專享 · 超越您所想

旅行團 · 主題旅遊 · 郵輪假期 · 專列火車 · 商務及獨立組團